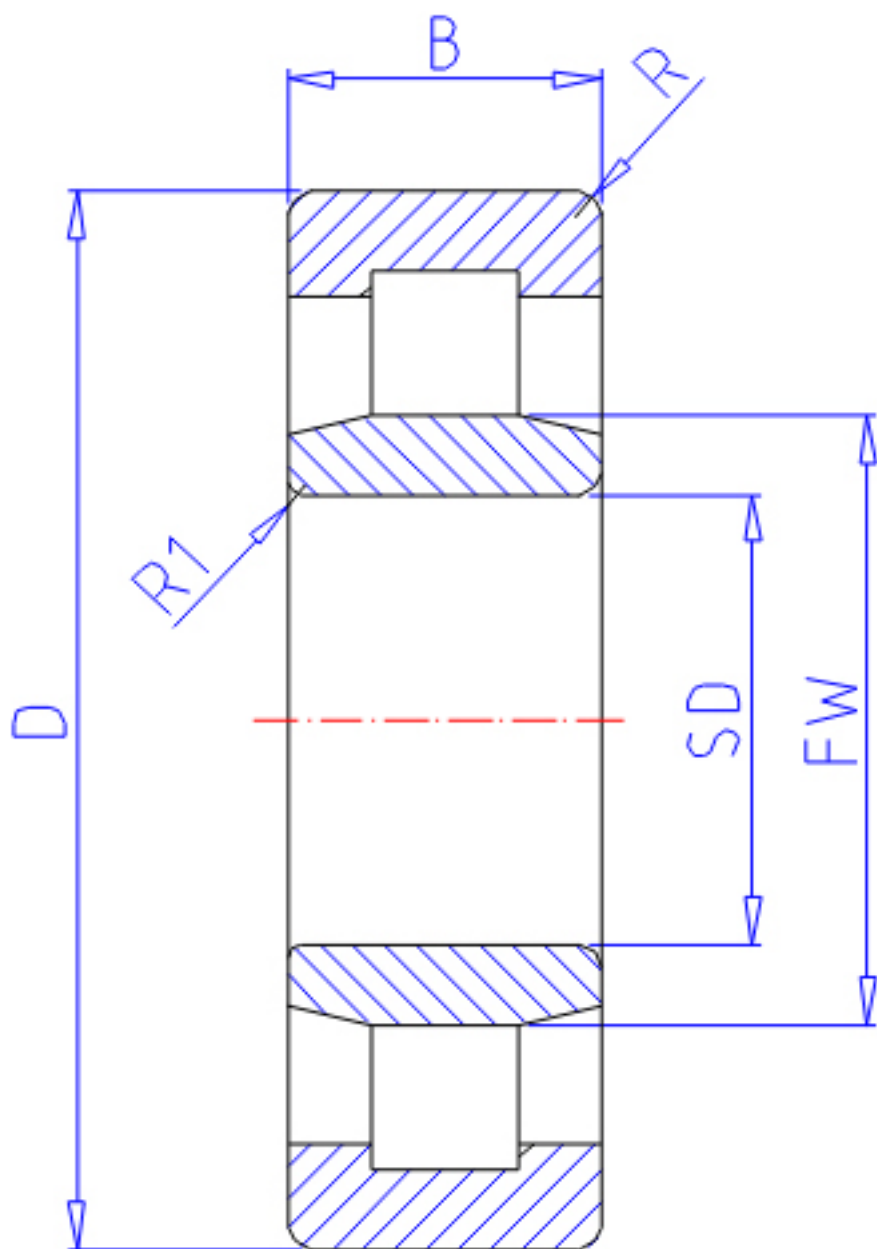


NTN NU10/500参数

主要尺寸	SD	500	mm	-
	D	720	mm	外径
	B	100	mm	宽度
	R	6.0	mm	(最小)
	R1	6.0	mm	(最小)
型号	ORDER	NU10/500		型号
基本额定载荷	CR	1610000	N	动载荷
	COR	2870000	N	静载荷
	CRF	164 000	kgf	动载荷
	CORF	292 000	kgf	静载荷
极限转速	LSG	770	r/min	脂润滑
	LSO	910	r/min	油润滑
尺寸	FW	556.0	mm	-
	EW	664.0	mm	-
	J	577.6	mm	-
重量	MASS	130000	g	重量
安装尺寸	DA1	524	mm	(最小)
	DB1	524	mm	(最小)
	DC	551	mm	(最大)
	DD	562	mm	(最小)
	DE	581	mm	(最小)
	DA	696	mm	(最大)
	DB2	696	mm	(最大)
	DB3	669	mm	(最小)
	RAS	5	mm	(最大)
	R1AS	5	mm	(最大)

NTN NU10/500图片



参考资料:<http://www.sozhou.com/p/06ce89ff.html>

