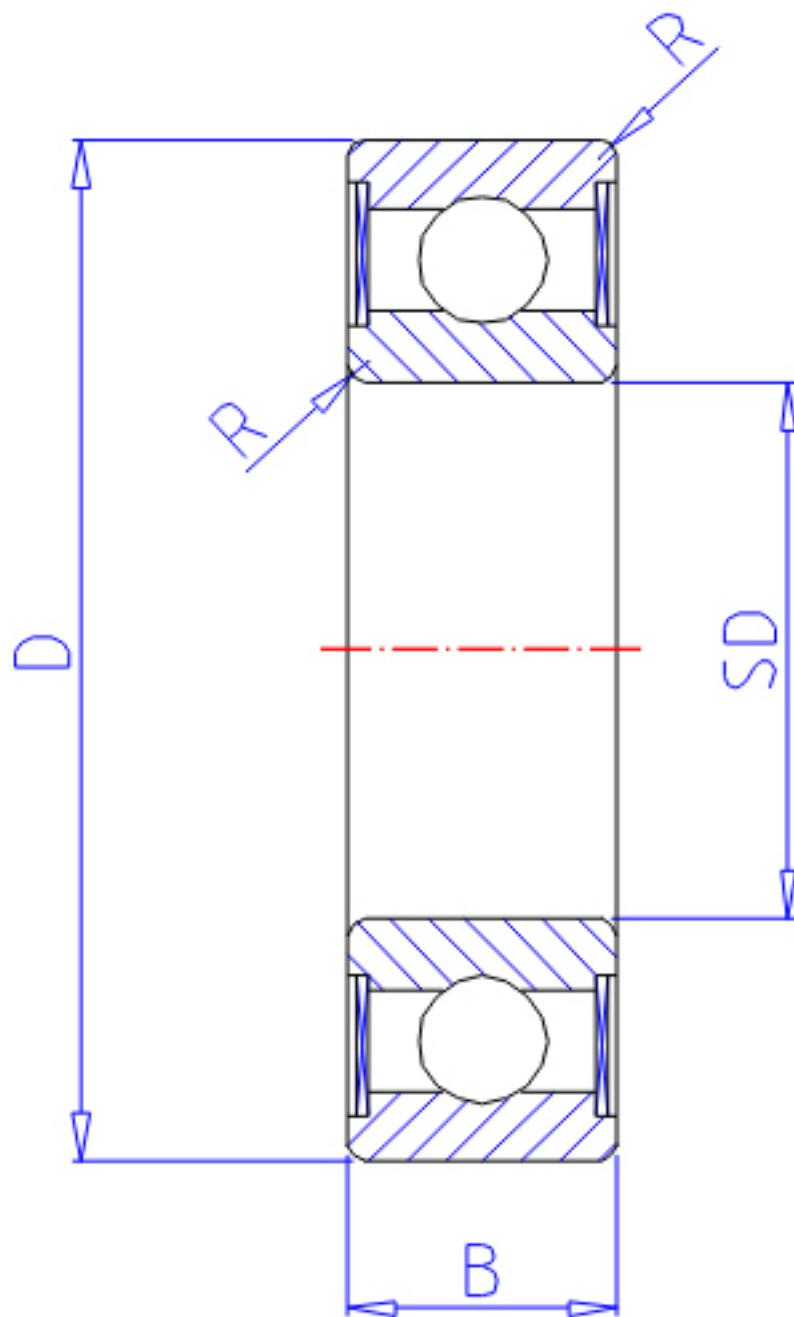


### NTN 6906LLB参数

主要尺寸	SD	30	mm	-
	D	47	mm	外径
	B	9	mm	宽度
	R	0.3	mm	-
型号	ORDER	6906LLB		型号
基本额定载荷	CR	7250	N	动载荷
	COR	5000	N	静载荷
	CRF	740	kgf	动载荷
	CORF	510	kgf	静载荷
极限转速	LSG	14000	r/min	脂润滑
	LSO	17000	r/min	油润滑
重量	MASS	50	g	重量

### NTN 6906LLB图片



参考资料:<http://www.sozhou.com/p/081f7eb9.html>

