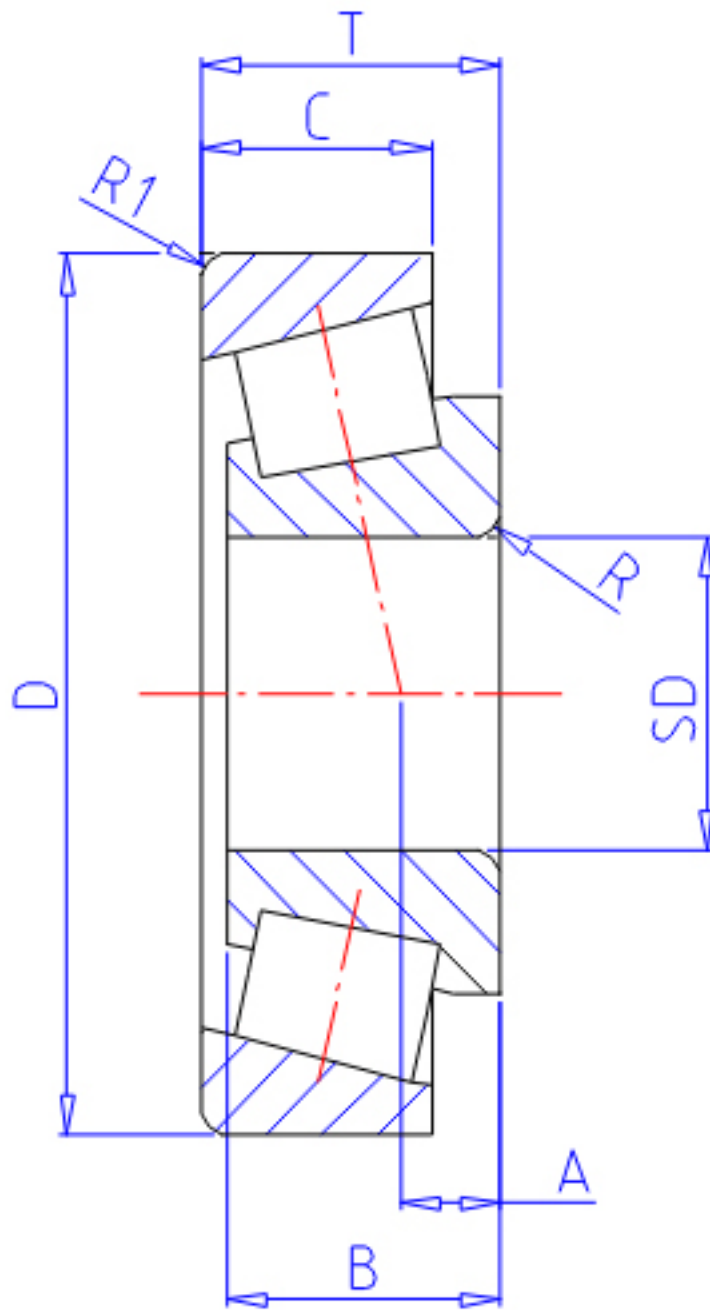


NTN 4T-2688t/2631参数

|        |       |               |       |      |
|--------|-------|---------------|-------|------|
| 主要尺寸   | SD    | 26.988        | mm    | -    |
|        | D     | 66.421        | mm    | 外径   |
|        | T     | 23.812        | mm    | 宽度   |
|        | B     | 25.433        | mm    | 宽度   |
|        | C     | 19.050        | mm    | 宽度   |
| 安装尺寸   | R     | 1.5           | mm    | (最大) |
|        | R1    | 1.3           | mm    | (最小) |
| 型号     | ORDER | 4T-2688t/2631 |       | 型号   |
| 基本额定载荷 | CR    | 64500         | N     | 动载荷  |
|        | COR   | 72500         | N     | 静载荷  |
|        | CRF   | 6 550         | kgf   | 动载荷  |
|        | CORF  | 7 400         | kgf   | 静载荷  |
| 极限转速   | LSG   | 6 200         | r/min | 脂润滑  |
|        | LSO   | 8 200         | r/min | 油润滑  |
| 作用点    | A     | 9.3           | mm    | -    |
| 重量     | MASS  | 430           | g     | 重量   |
| 安装尺寸   | DA1   | 35            | mm    | (最小) |
|        | DB1   | 33            | mm    | (最大) |
|        | DA    | 58            | mm    | (最大) |
|        | DB    | 60            | mm    | (最小) |
| 常数     | E     | 0.25          |       | -    |
| 轴向载荷系数 | Y2    | 2.36          |       | -    |
|        | Y0    | 1.3           |       | -    |

NTN 4T-2688t/2631图片



参考资料:<http://www.sozhou.com/p/0af4ddf0.html>

