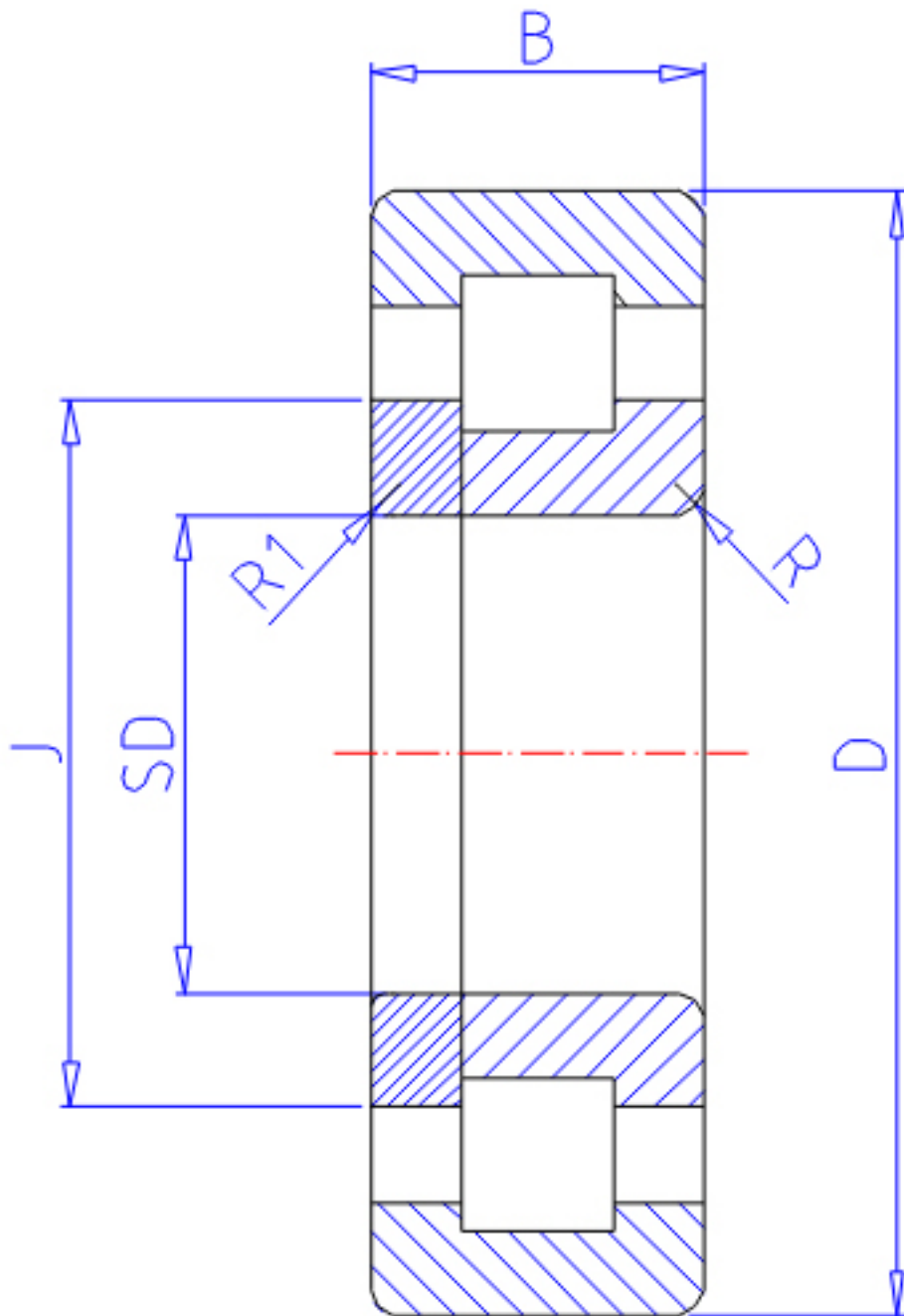


NTN NUP1006参数

主要尺寸	SD	30	mm	-
	D	55	mm	外径
	B	13	mm	宽度
	R	1.0	mm	(最小)
	R1	0.6	mm	(最小)
型号	ORDER	NUP1006		型号
基本额定载荷	CR	19700	N	动载荷
	COR	19600	N	静载荷
	CRF	2 000	kgf	动载荷
	CORF	2 000	kgf	静载荷
极限转速	LSG	14 000	r/min	脂润滑
	LSO	16 000	r/min	油润滑
尺寸	FW	36.5	mm	-
	EW	48.5	mm	-
	J	38.9	mm	-
重量	MASS	130	g	重量
安装尺寸	DA1	34	mm	(最小)
	DB1	35	mm	(最小)
	DC	35	mm	(最大)
	DD	38	mm	(最小)
	DE	39.5	mm	(最小)
	DA	50	mm	(最大)
	DB2	51	mm	(最大)
	DB3	49.5	mm	(最小)
	RAS	1	mm	(最大)
	R1AS	0.6	mm	(最大)

NTN NUP1006图片



参考资料:<http://www.sozhou.com/p/0dabf7b0.html>

