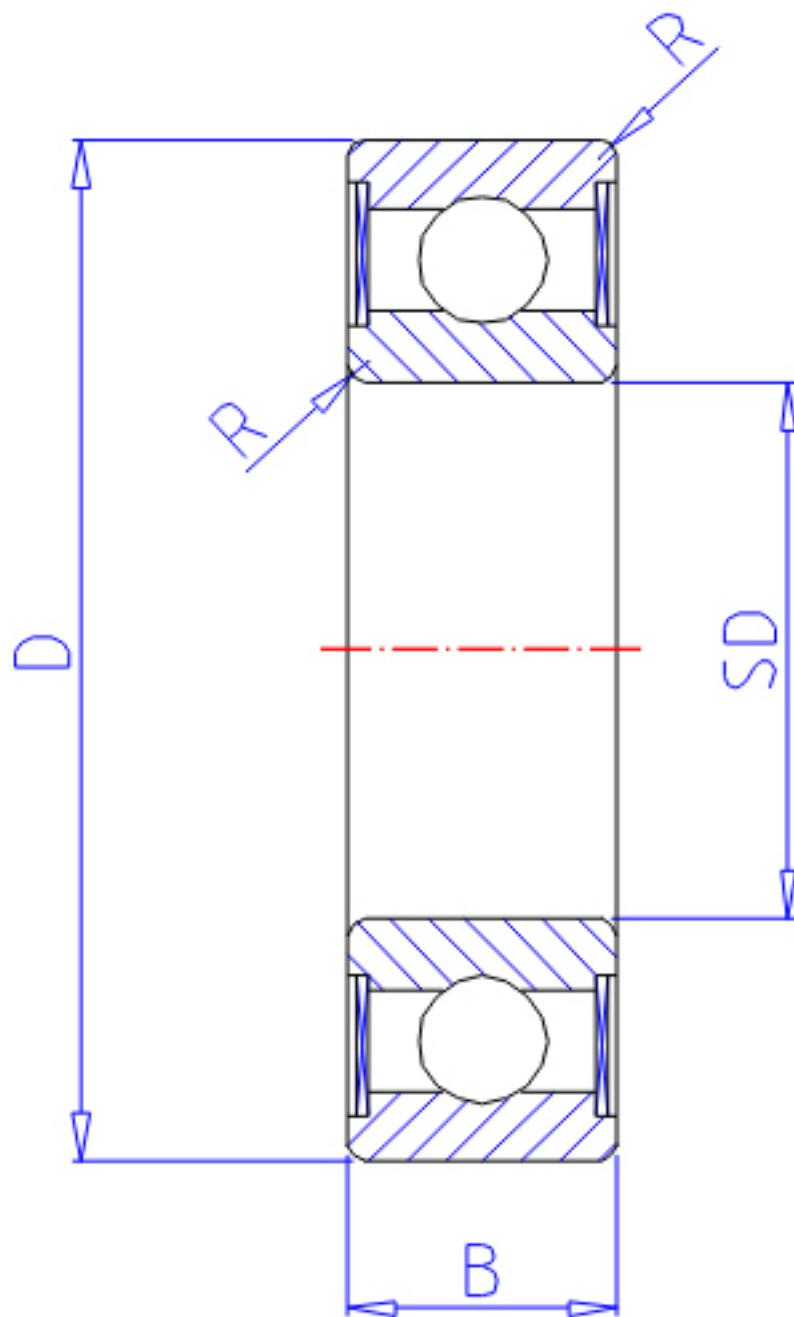


NTN 60/28LLB参数

主要尺寸	SD	28	mm	-
	D	52	mm	外径
	B	12	mm	宽度
	R	0.6	mm	-
型号	ORDER	60/28LLB		型号
基本额定载荷	CR	12500	N	动载荷
	COR	7400	N	静载荷
	CRF	1270	kgf	动载荷
	CORF	755	kgf	静载荷
极限转速	LSG	14000	r/min	脂润滑
	LSO	16000	r/min	油润滑
重量	MASS	100	g	重量

NTN 60/28LLB图片



参考资料:<http://www.sozhou.com/p/129a7cb1.html>

