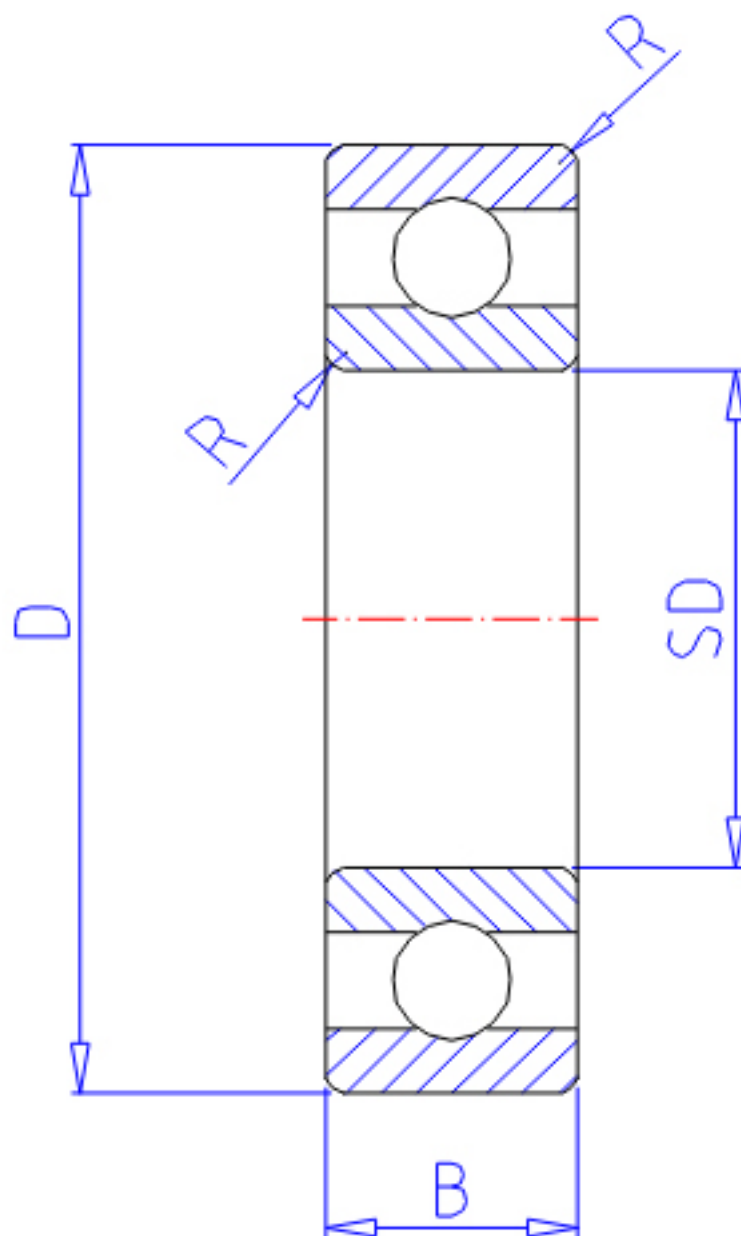


## NTN 16044参数

主要尺寸	SD	220	mm	-
	D	340	mm	外径
	B	37	mm	宽度
	R	2.1	mm	-
型号	ORDER	16044		型号
基本额定载荷	CR	181000	N	动载荷
	COR	216000	N	静载荷
	CRF	18500	kgf	动载荷
	CORF	22000	kgf	静载荷
极限转速	LSG	1800	r/min	脂润滑
	LSO	2200	r/min	油润滑
重量	MASS	11300	g	重量

## NTN 16044图片



参考资料:<http://www.sozhou.com/p/19da2da6.html>

