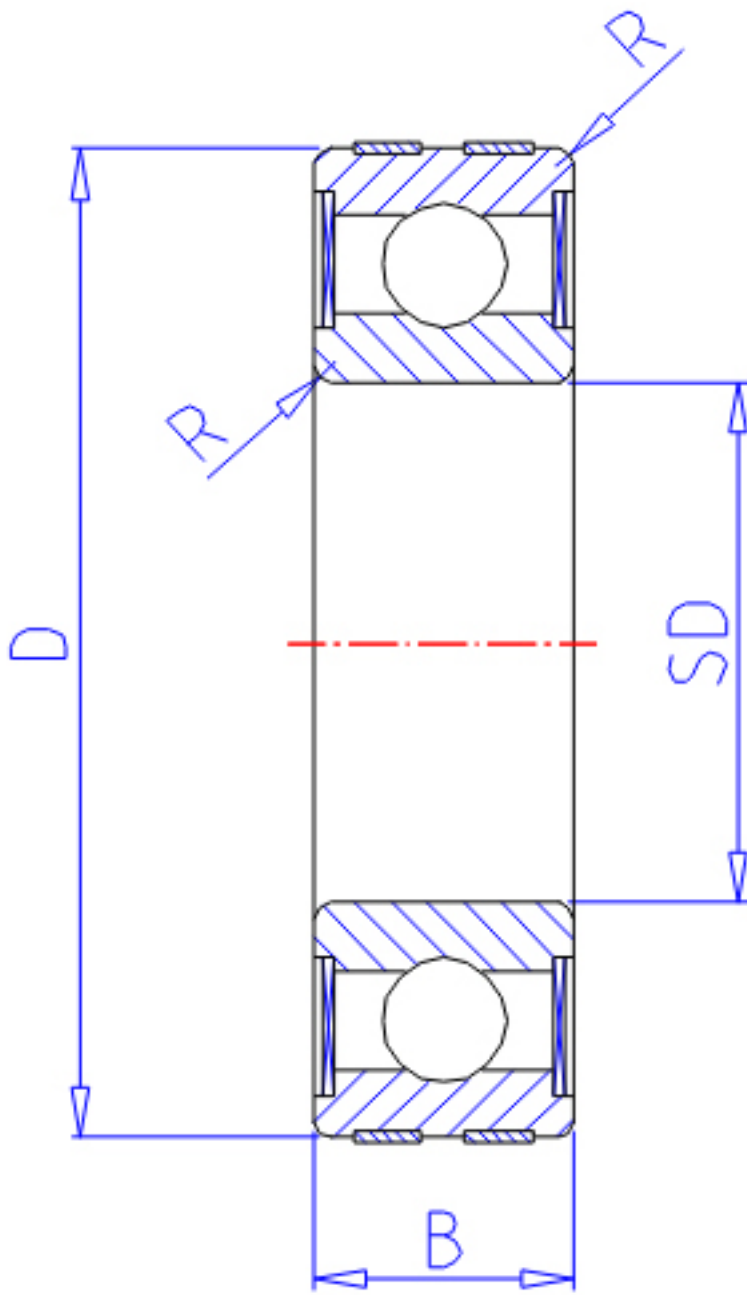


NTN EC-6210LLU参数

主要尺寸	SD	50	mm	-
	D	90	mm	外径
	B	20	mm	宽度
	R	1.1	mm	-
型号	ORDER	EC-6210LLU		型号
基本额定载荷	CR	35000	N	动载荷
	COR	23200	N	静载荷
	CRF	3600	kgf	动载荷
	CORF	2370	kgf	静载荷
允许载荷	AL1	17700	N	允许载荷
	AL2	1810	kgf	允许载荷
极限转速	LSG	7100	r/min	脂润滑
	LSO	8300	r/min	油润滑
重量	MASS	444	g	重量

NTN EC-6210LLU图片



参考资料:<http://www.sozhou.com/p/1ee624a1.html>

