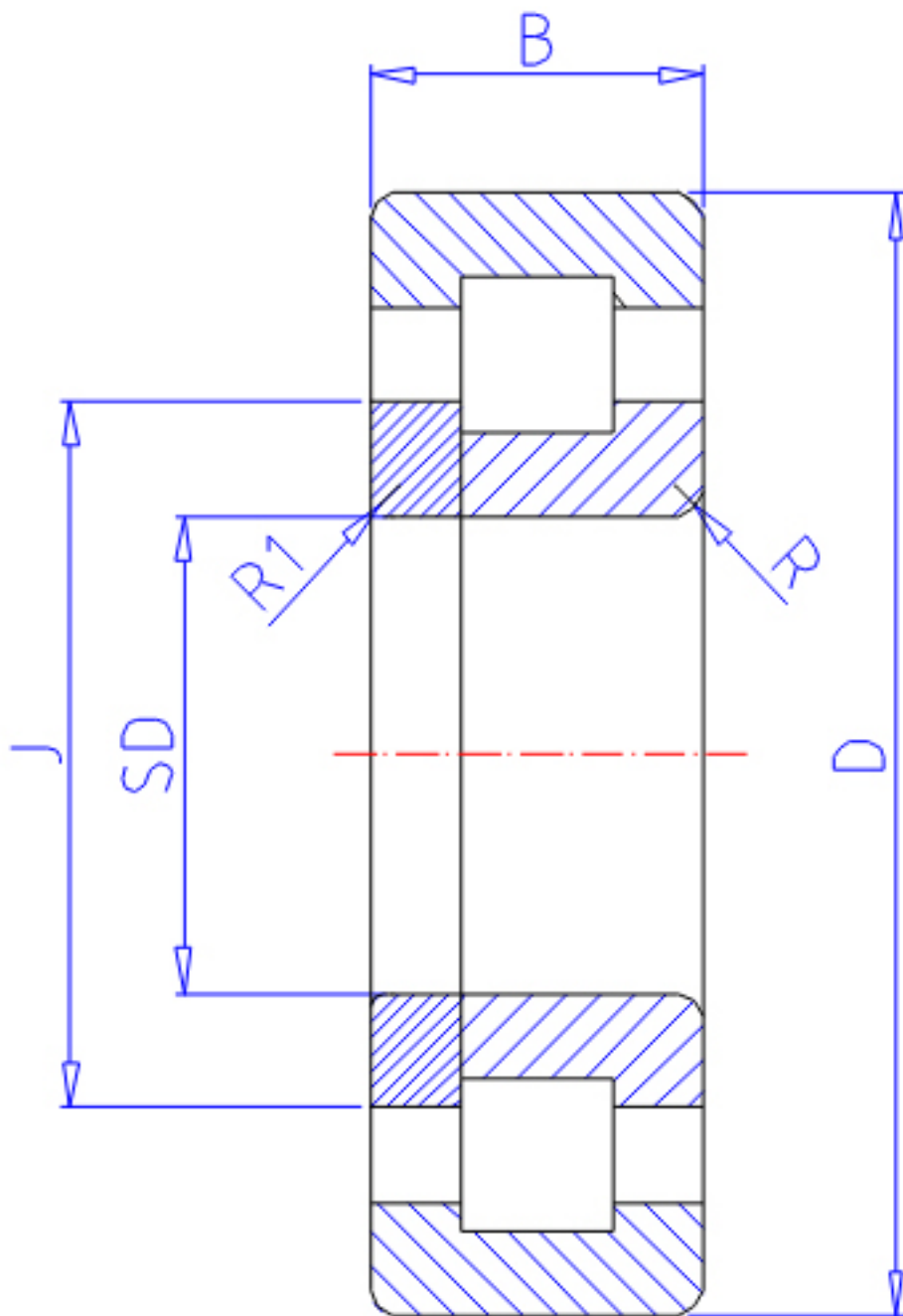


## NTN NUP2356参数

主要尺寸	SD	280	mm	-
	D	580	mm	外径
	B	175	mm	宽度
	R	6.0	mm	(最小)
	R1	6.0	mm	(最小)
型号	ORDER	NUP2356		型号
基本额定载荷	CR	2700000	N	动载荷
	COR	4250000	N	静载荷
	CRF	275 000	kgf	动载荷
	CORF	430 000	kgf	静载荷
极限转速	LSG	920	r/min	脂润滑
	LSO	1 100	r/min	油润滑
尺寸	FW	362.0	mm	-
	EW	498.0	mm	-
	J	390.0	mm	-
重量	MASS	222000	g	重量
安装尺寸	DA1	304	mm	(最小)
	DB1	304	mm	(最小)
	DC	356	mm	(最大)
	DD	366	mm	(最小)
	DE	386	mm	(最小)
	DA	556	mm	(最大)
	DB2	556	mm	(最大)
	DB3	505	mm	(最小)
	RAS	5	mm	(最大)
	R1AS	5	mm	(最大)

## NTN NUP2356图片



参考资料:<http://www.sozhou.com/p/24e9b079.html>

