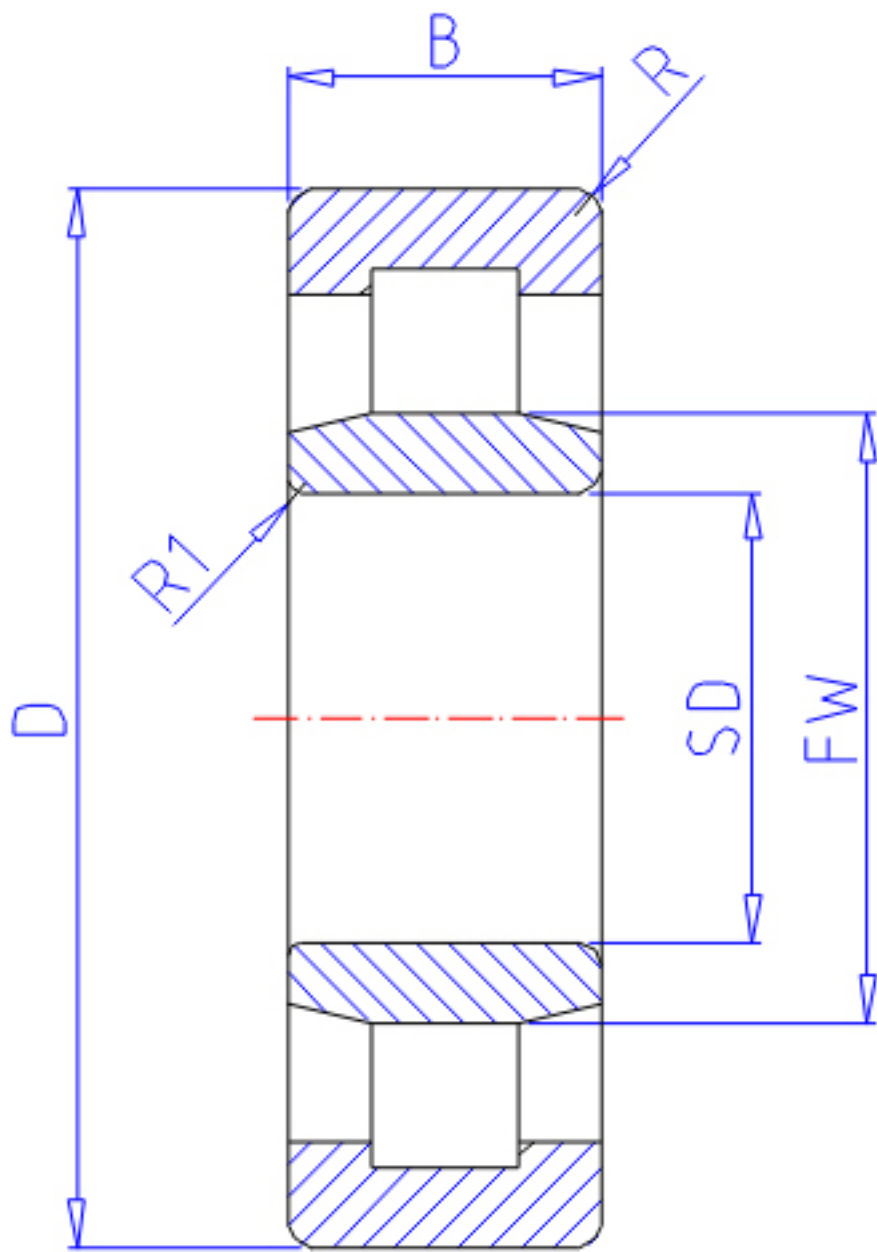


NTN NU2304E参数

主要尺寸	SD	20	mm	-
	D	52	mm	外径
	B	21	mm	宽度
	R	1.1	mm	(最小)
	R1	0.6	mm	(最小)
型号	ORDER	NU2304E		型号
基本额定载荷	CR	42000	N	动载荷
	COR	39000	N	静载荷
	CRF	4 300	kgf	动载荷
	CORF	3 950	kgf	静载荷
极限转速	LSG	12 000	r/min	脂润滑
	LSO	14 000	r/min	油润滑
尺寸	FW	27.5	mm	-
	EW	0.0	mm	-
	J	31.1	mm	-
重量	MASS	240	g	重量
安装尺寸	DA1	24	mm	(最小)
	DB1	0	mm	(最小)
	DC	27	mm	(最大)
	DD	30	mm	(最小)
	DE	33	mm	(最小)
	DA	45.5	mm	(最大)
	DB2	0	mm	(最大)
	DB3	0	mm	(最小)
	RAS	1	mm	(最大)
	R1AS	0.6	mm	(最大)

NTN NU2304E图片



参考资料:<http://www.sozhou.com/p/26cac3bc.html>

