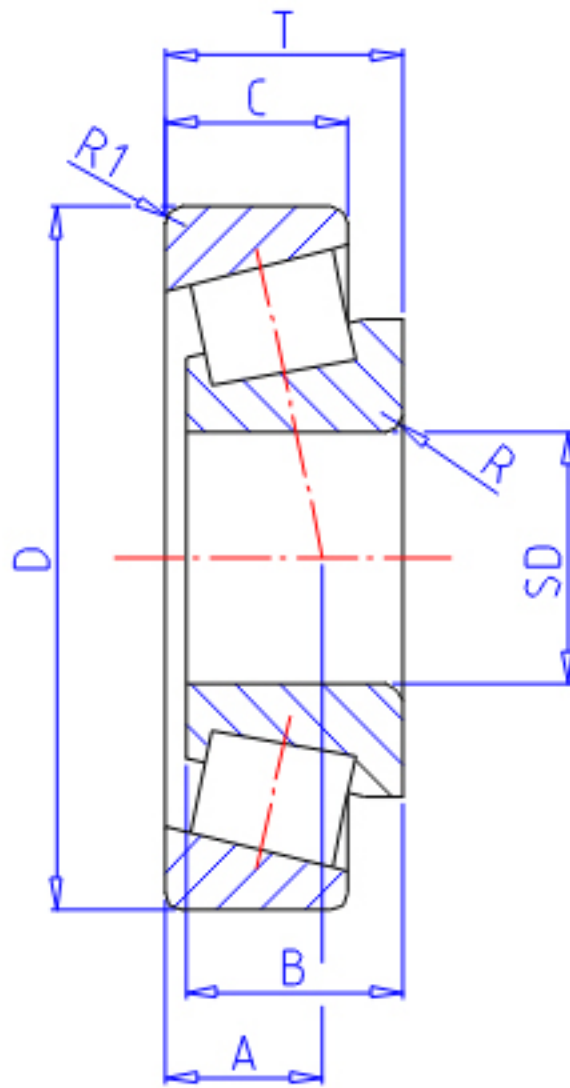


NTN 32932XU参数

主要尺寸	SD	160	mm	-
	D	220	mm	外径
	T	38.00	mm	宽度
	B	38.0	mm	宽度
	C	30.0	mm	宽度
	R	2.5	mm	(最小)
	R1	2.0	mm	(最小)
	型号	ORDER	32932XU	
基本额定载荷	CR	276000	N	动载荷
	COR	520000	N	静载荷
	CRF	28 200	kgf	动载荷
	CORF	53 000	kgf	静载荷
极限转速	LSG	1 500	r/min	脂润滑
	LSO	1 900	r/min	油润滑
ISO的尺寸	ISO	2DC		-
作用点	A	38.5	mm	-
重量	MASS	4150	g	重量
安装尺寸	DA1	172	mm	(最小)
	DB1	170.5	mm	(最大)
	DA	210	mm	(最大)
	DA2	199	mm	(最小)
	DB	213.5		-
	SA	7	mm	(最小)
	SB	8	mm	(最小)
	RAS	2	mm	(最大)
	R1AS	2	mm	(最大)
常数	E	0.35		-
轴向载荷系数	Y2	1.73		-
	Y0	0.95		-

NTN 32932XU图片



参考资料:<http://www.sozhou.com/p/32610170.html>

