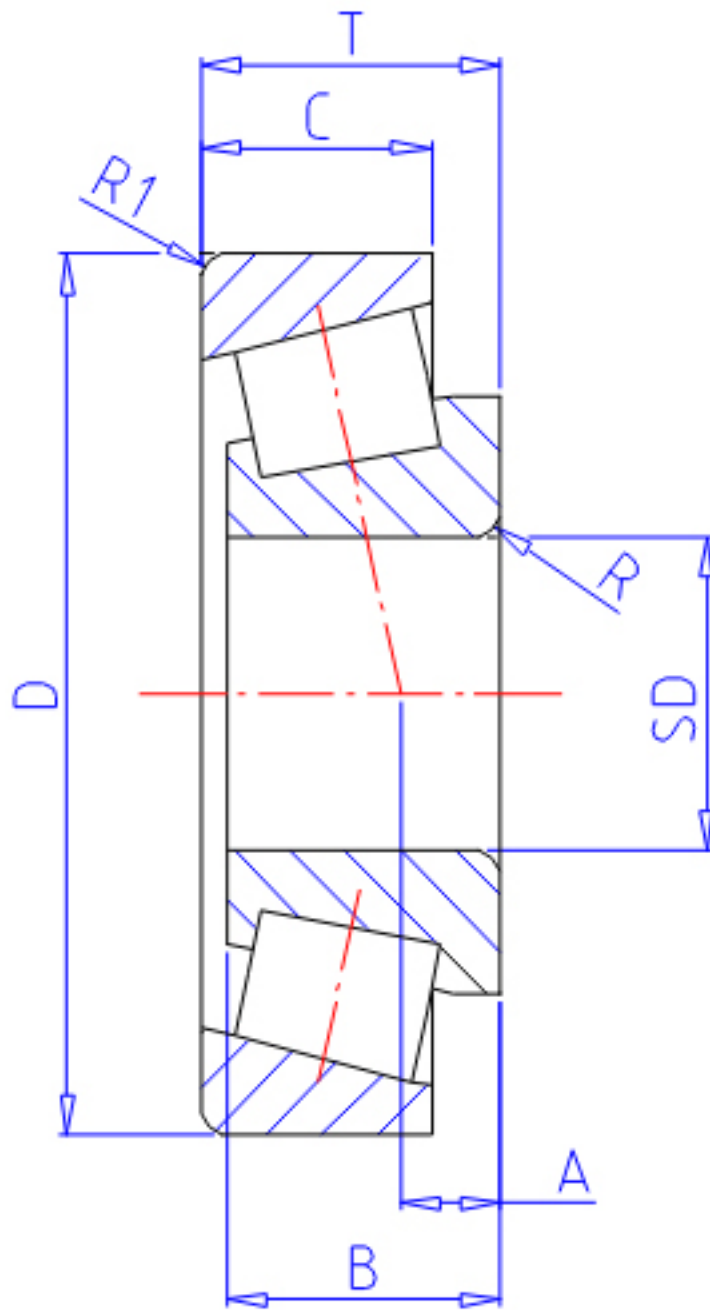


NTN 4T-M804048/M804010参数

主要尺寸	SD	47.625	mm	-
	D	88.900	mm	外径
	T	25.400	mm	宽度
	B	25.400	mm	宽度
	C	19.050	mm	宽度
安装尺寸	R	0.8	mm	(最大)
	R1	3.3	mm	(最小)
型号	ORDER	4T-M804048/M804010		型号
基本额定载荷	CR	82000	N	动载荷
	COR	101000	N	静载荷
	CRF	8 350	kgf	动载荷
	CORF	10 300	kgf	静载荷
极限转速	LSG	4 200	r/min	脂润滑
	LSO	5 600	r/min	油润滑
作用点	A	1.7	mm	-
重量	MASS	660	g	重量
安装尺寸	DA1	57	mm	(最小)
	DB1	56	mm	(最大)
	DA	77	mm	(最大)
	DB	85	mm	(最小)
常数	E	0.55		-
轴向载荷系数	Y2	1.1		-
	Y0	0.6		-

NTN 4T-M804048/M804010图片



参考资料:<http://www.sozhou.com/p/4122c912.html>

