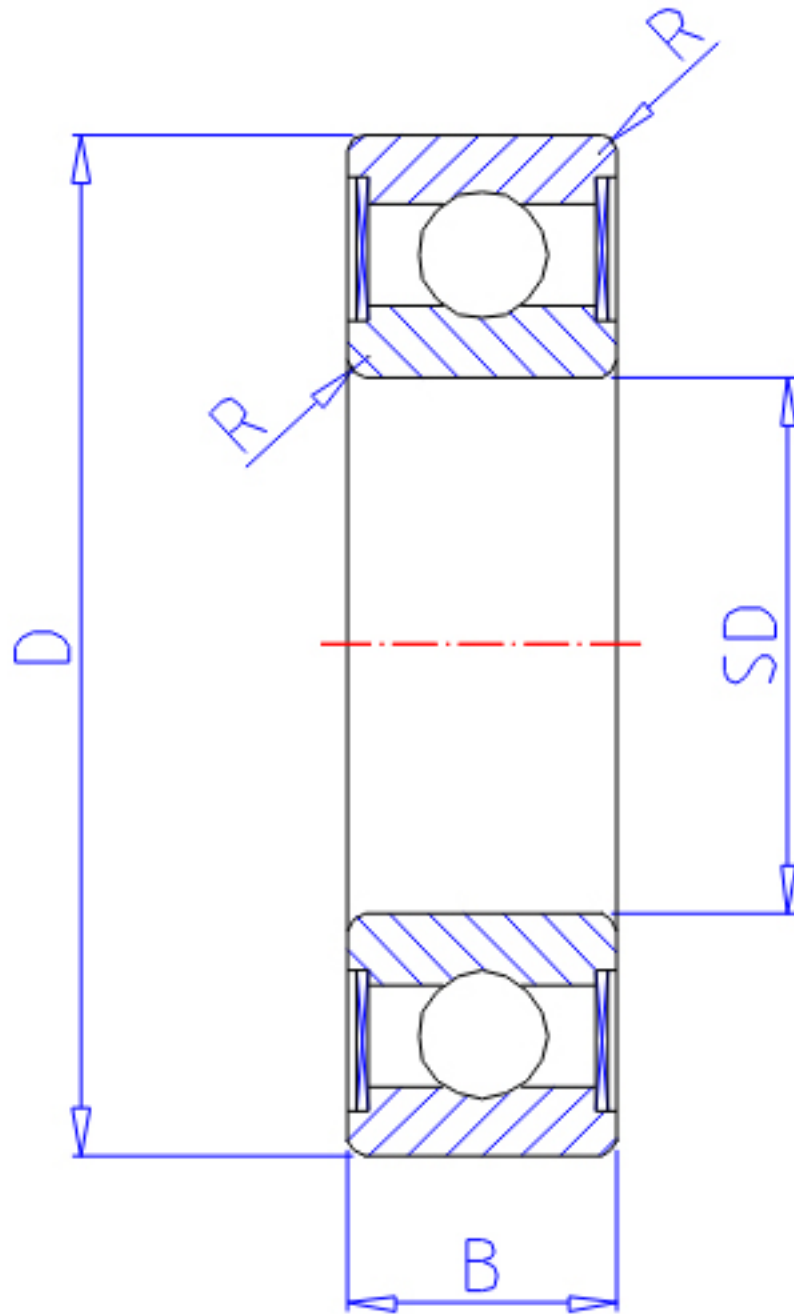


NTN 63/28LLB参数

主要尺寸	SD	28	mm	-
	D	68	mm	外径
	B	18	mm	宽度
	R	1.1	mm	-
型号	ORDER	63/28LLB		型号
基本额定载荷	CR	26700	N	动载荷
	COR	14000	N	静载荷
	CRF	2730	kgf	动载荷
	CORF	1430	kgf	静载荷
极限转速	LSG	11000	r/min	脂润滑
	LSO	13000	r/min	油润滑
重量	MASS	280	g	重量

NTN 63/28LLB图片



参考资料:<http://www.sozhou.com/p/4302e2a4.html>

