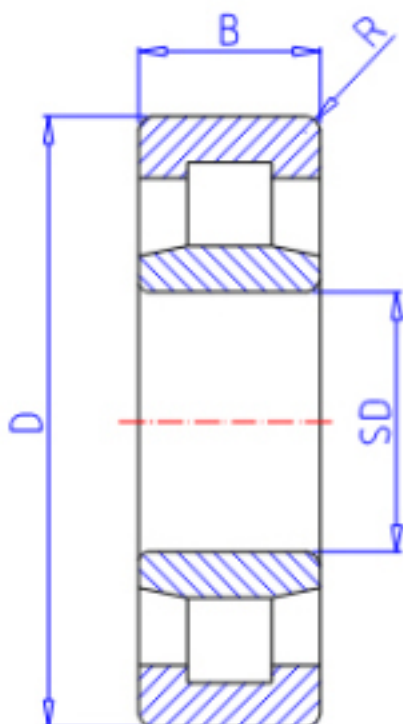


### KOYO NU256参数

主要尺寸	SD	280	mm	内径
	D	500	mm	外径
	B	80	mm	宽度
	R	5.0	mm	(最小)
型号	ORDER	NU256		型号
基本额定载荷	C	1140000	N	动载荷
	C0	1680000	N	静载荷
极限转速	NG	1000	1/min	脂润滑
	NO	1200	1/min	油润滑

### KOYO NU256图片



参考资料:<http://www.sozhou.com/p/4c0250ad.html>

