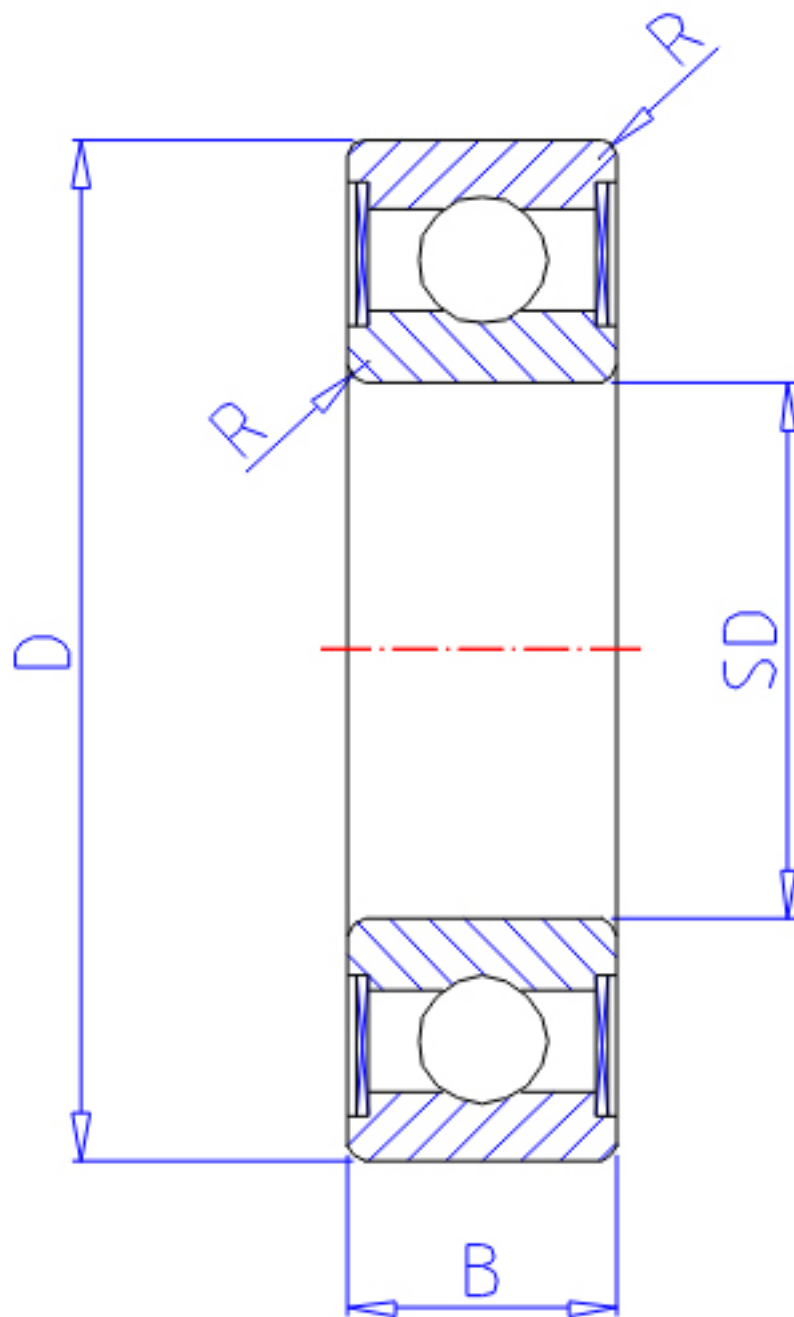


## NTN 6806LLB参数

主要尺寸	SD	30	mm	-
	D	42	mm	外径
	B	7	mm	宽度
	R	0.3	mm	-
型号	ORDER	6806LLB		型号
基本额定载荷	CR	4700	N	动载荷
	COR	3650	N	静载荷
	CRF	480	kgf	动载荷
	CORF	370	kgf	静载荷
极限转速	LSG	15000	r/min	脂润滑
	LSO	18000	r/min	油润滑
重量	MASS	30	g	重量

## NTN 6806LLB图片



参考资料:<http://www.sozhou.com/p/5006e2ef.html>

