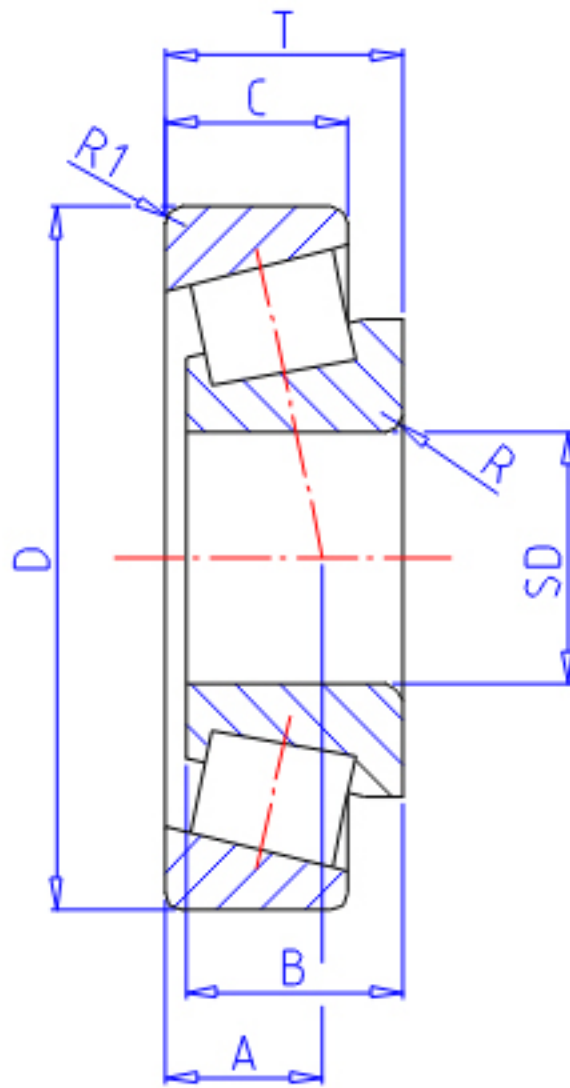


## NTN 30232U参数

主要尺寸	SD	160	mm	-
	D	290	mm	外径
	T	52.00	mm	宽度
	B	48.0	mm	宽度
	C	40.0	mm	宽度
	R	4.0	mm	(最小)
	R1	3.0	mm	(最小)
	型号	ORDER	30232U	
基本额定载荷	CR	525000	N	动载荷
	COR	720000	N	静载荷
	CRF	53 500	kgf	动载荷
	CORF	73 500	kgf	静载荷
极限转速	LSG	1 200	r/min	脂润滑
	LSO	1 600	r/min	油润滑
ISO的尺寸	ISO	4GB		-
作用点	A	55.5	mm	-
重量	MASS	12900	g	重量
安装尺寸	DA1	178	mm	(最小)
	DB1	189	mm	(最大)
	DA	276	mm	(最大)
	DA2	252	mm	(最小)
	DB	272		-
	SA	8	mm	(最小)
	SB	12	mm	(最小)
	RAS	3	mm	(最大)
R1AS	2.5	mm	(最大)	
常数	E	0.44		-
轴向载荷系数	Y2	1.38		-
	Y0	0.76		-

## NTN 30232U图片



参考资料:<http://www.sozhou.com/p/50ae096b.html>

