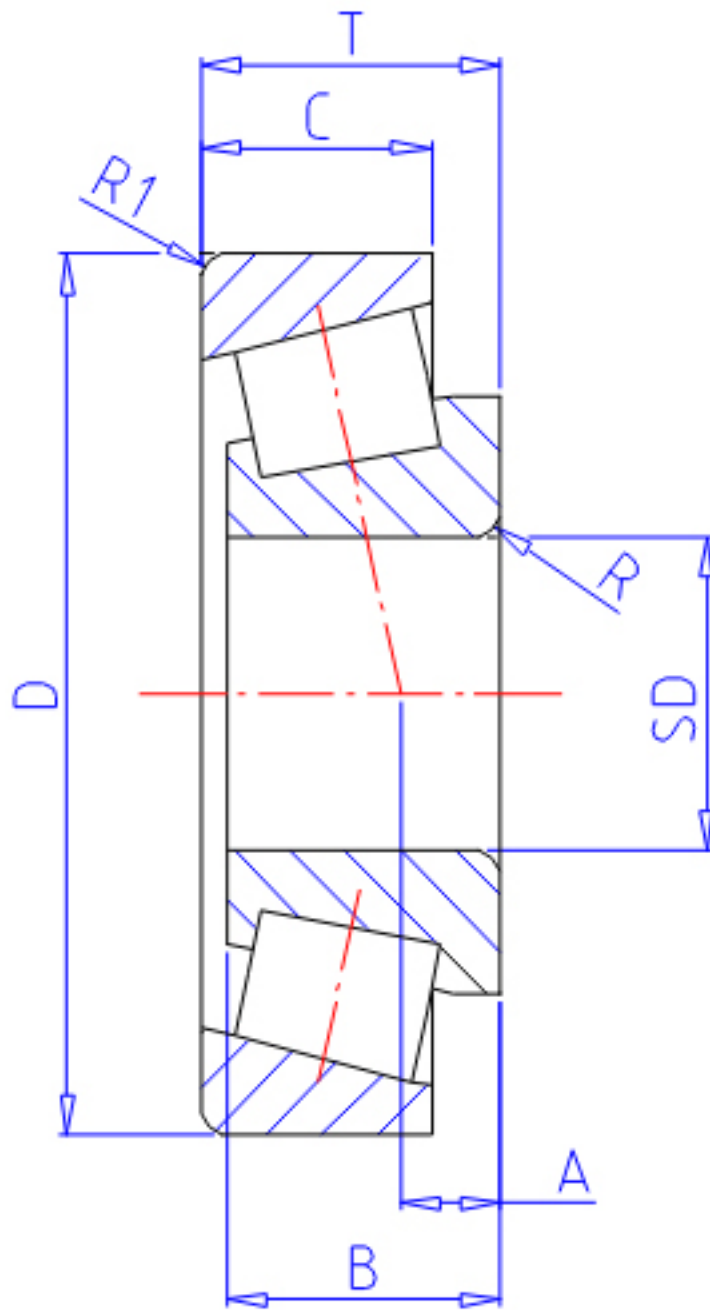


NTN 4T-LM12749t/LM12711tt参数

主要尺寸	SD	21.986	mm	-
	D	45.974	mm	外径
	T	15.494	mm	宽度
	B	16.637	mm	宽度
	C	12.065	mm	宽度
安装尺寸	R	1.3	mm	(最大)
	R1	1.3	mm	(最小)
型号	ORDER	4T- LM12749t/LM12711tt		型号
基本额定载荷	CR	29600	N	动载荷
	COR	34000	N	静载荷
	CRF	3 000	kgf	动载荷
	CORF	3 450	kgf	静载荷
极限转速	LSG	8 400	r/min	脂润滑
	LSO	11 000	r/min	油润滑
作用点	A	5.4	mm	-
重量	MASS	120	g	重量
安装尺寸	DA1	27.5	mm	(最小)
	DB1	26	mm	(最大)
	DA	40	mm	(最大)
	DB	42.5	mm	(最小)
常数	E	0.31		-
轴向载荷系数	Y2	1.96		-
	Y0	1.08		-

NTN 4T-LM12749t/LM12711tt图片



参考资料:<http://www.sozhou.com/p/54423992.html>

