

TIMKEN EE430902/431576CD参数

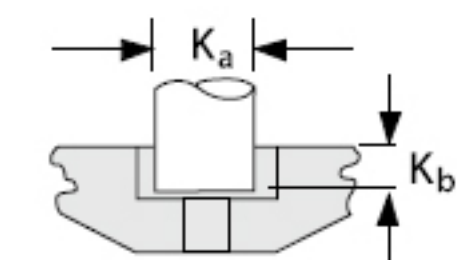
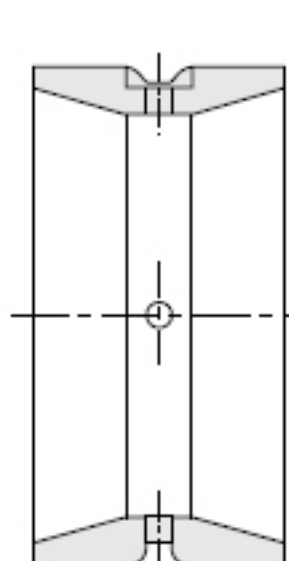
轴承类型	Bearing Type	TRB		-	
子类	Bearing Subtype	TD0		-	
尺寸	Cone (Inner)	EE430902		内圈	
	Cup (Outer)	431576CD		外圈	
	d	228.6	mm	内径	
	D	400.05	mm	外径	
	T	187.325	mm	宽度	
	额定载荷	C1	1957218	N	一百万转动态径向载荷
C90 (2)		507097	N	九千万转双列轴承动态径向载荷	
C90 (1)		291359	N	九千万转单列轴承动态径向载荷	
Ca90		219297	N	九千万转动态轴向载荷	
C0		1921632	N	静态额定载荷	
$K = 0.39 / \tan$ (contact angle)		1.33		系数	
$e = 1.5 * \tan$ (contact angle)		0.44		系数	
$Y1 = 0.45 / \tan$ (contact angle)		1.54		系数	
几何结构系数		Cg	0.1572		几何系数
尺寸		B	87.3125	mm	内圈宽度
	R	19.812	mm	最大轴肩倒角半径	
	db	290.068	mm	轴肩直径	
	Aa	14.732	mm	保持架（负值表示保持架超出内圈大端面）	
	a	-4.826	mm	有效中心位置	
	C	136.525	mm	外圈宽度	
	r	1.524	mm	最大轴承座挡肩圆角半径	
重量	Assembly Weight	86772.22	g	-	

TIMKEN EE430902/431576CD图片





图1：
带有润滑孔和润滑槽
的D后缀外圈



CD外圈的定位销

图2：
带有润滑孔和润滑槽
的CD后缀外圈。其中一个
润滑孔设计为沉头孔，便
于安装定位销。



DC 外圈的定位销

图3：
DC外圈带一个润滑孔，设计为沉头孔形式，便于安装定位销。



参考资料:<http://www.sozhou.com/p/5681298f.html>

