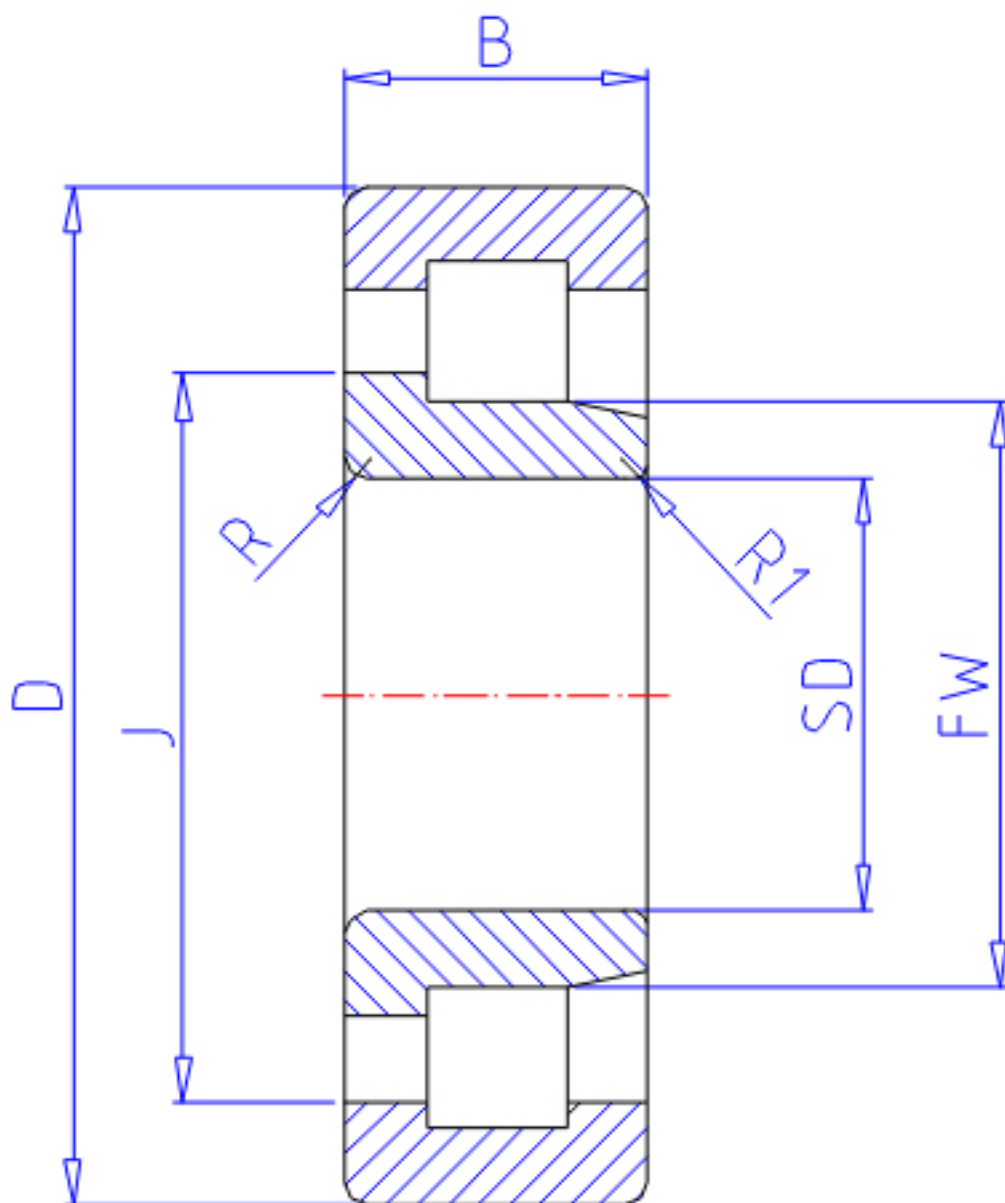


## NTN NJ330参数

主要尺寸	SD	150	mm	-
	D	320	mm	外径
	B	65	mm	宽度
	R	4.0	mm	(最小)
	R1	4.0	mm	(最小)
型号	ORDER	NJ330		型号
基本额定载荷	CR	665000	N	动载荷
	COR	805000	N	静载荷
	CRF	67 500	kgf	动载荷
	CORF	82 500	kgf	静载荷
极限转速	LSG	2 100	r/min	脂润滑
	LSO	2 500	r/min	油润滑
尺寸	FW	193.0	mm	-
	EW	277.0	mm	-
	J	210.0	mm	-
重量	MASS	25300	g	重量
安装尺寸	DA1	166	mm	(最小)
	DB1	166	mm	(最小)
	DC	190	mm	(最大)
	DD	195	mm	(最小)
	DE	213	mm	(最小)
	DA	304	mm	(最大)
	DB2	304	mm	(最大)
	DB3	282	mm	(最小)
	RAS	3	mm	(最大)
	R1AS	3	mm	(最大)

## NTN NJ330图片



参考资料:<http://www.sozhou.com/p/575a7f22.html>

