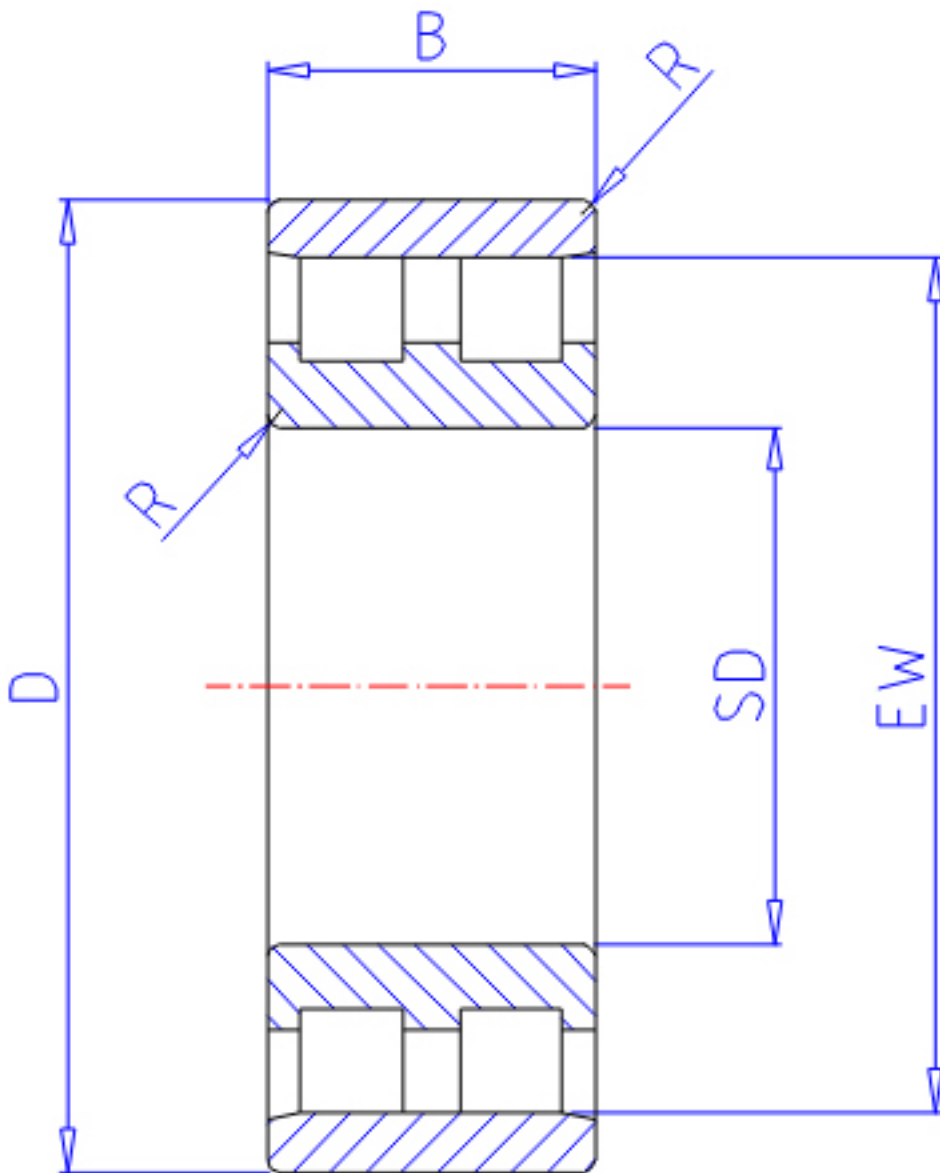


NTN NN4921参数

| | | | | |
|--------|-------|--------|-------|------|
| 主要尺寸 | SD | 105 | mm | - |
| | D | 145 | mm | 外径 |
| | B | 40 | mm | 宽度 |
| | R | 1.1 | mm | (最小) |
| 型号 | ORDER | NN4921 | | 型号 |
| 基本额定载荷 | CR | 133000 | N | 动载荷 |
| | COR | 268000 | N | 静载荷 |
| | CRF | 13 500 | kgf | 动载荷 |
| | CORF | 27 400 | kgf | 静载荷 |
| 极限转速 | LSG | 4 100 | r/min | 脂润滑 |
| | LSO | 4 800 | r/min | 油润滑 |
| 尺寸 | FW | 118.0 | mm | - |
| | EW | 134.0 | mm | - |
| 重量 | MASS | 1820 | g | 重量 |
| 安装尺寸 | DA1 | 111.5 | mm | (最小) |
| | DB1 | 115 | mm | (最小) |
| | DC | 116 | mm | (最大) |
| | DD | 120 | mm | (最小) |
| | DA | 138.5 | mm | (最大) |
| | DB2 | 138.5 | mm | (最大) |
| | BB | 136 | mm | (最小) |
| | RAS | 1 | mm | (最大) |

NTN NN4921图片



参考资料:<http://www.sozhou.com/p/61121b47.html>

