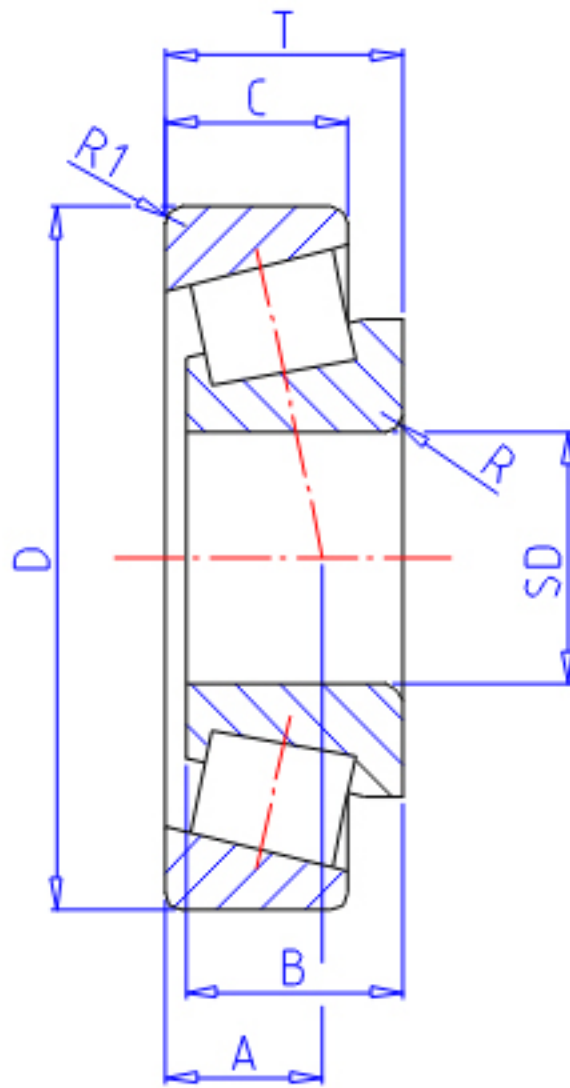


NTN 33215U参数

主要尺寸	SD	75	mm	-
	D	130	mm	外径
	T	41.00	mm	宽度
	B	41.0	mm	宽度
	C	31.0	mm	宽度
	R	2.0	mm	(最小)
	R1	1.5	mm	(最小)
	型号	ORDER	33215U	
基本额定载荷	CR	208000	N	动载荷
	COR	298000	N	静载荷
	CRF	21 200	kgf	动载荷
	CORF	30 500	kgf	静载荷
极限转速	LSG	2 700	r/min	脂润滑
	LSO	3 600	r/min	油润滑
ISO的尺寸	ISO	3EE		-
作用点	A	32.0	mm	-
重量	MASS	2200	g	重量
安装尺寸	DA1	85	mm	(最小)
	DB1	83	mm	(最大)
	DA	121.5	mm	(最大)
	DA2	111	mm	(最小)
	DB	125		-
	SA	7	mm	(最小)
	SB	10	mm	(最小)
	RAS	2	mm	(最大)
	R1AS	1.5	mm	(最大)
常数	E	0.43		-
轴向载荷系数	Y2	1.4		-
	Y0	0.77		-

NTN 33215U图片



参考资料:<http://www.sozhou.com/p/64d74f19.html>

