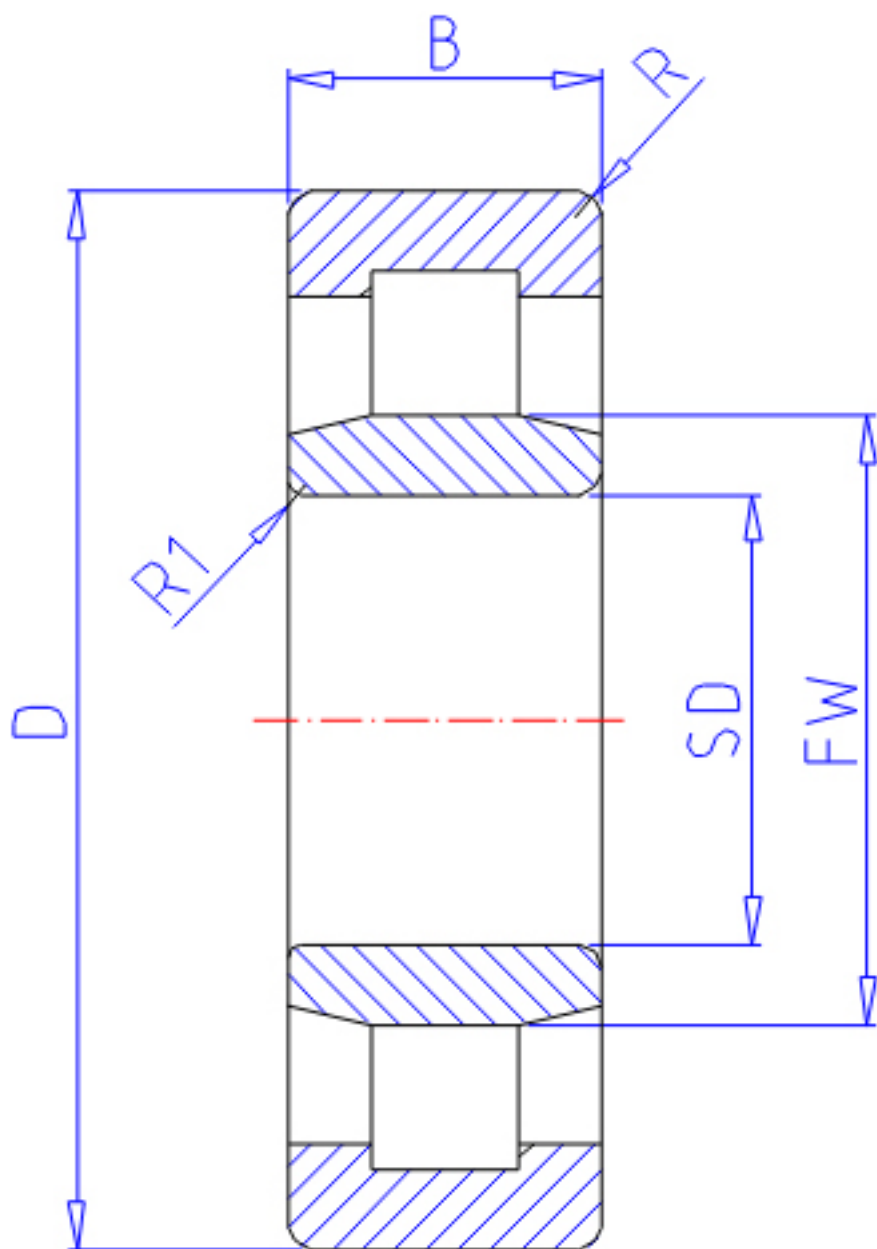


NTN NU2332E参数

主要尺寸	SD	160	mm	-
	D	340	mm	外径
	B	114	mm	宽度
	R	4.0	mm	(最小)
	R1	4.0	mm	(最小)
型号	ORDER	NU2332E		型号
基本额定载荷	CR	1310000	N	动载荷
	COR	1820000	N	静载荷
	CRF	134 000	kgf	动载荷
	CORF	186 000	kgf	静载荷
极限转速	LSG	1 600	r/min	脂润滑
	LSO	1 900	r/min	油润滑
尺寸	FW	204.0	mm	-
	EW	0.0	mm	-
	J	223.2	mm	-
重量	MASS	56000	g	重量
安装尺寸	DA1	176	mm	(最小)
	DB1	0	mm	(最小)
	DC	200	mm	(最大)
	DD	211	mm	(最小)
	DE	228	mm	(最小)
	DA	324	mm	(最大)
	DB2	0	mm	(最大)
	DB3	0	mm	(最小)
	RAS	3	mm	(最大)
	R1AS	3	mm	(最大)

NTN NU2332E图片



参考资料:<http://www.sozhou.com/p/6710c11b.html>

