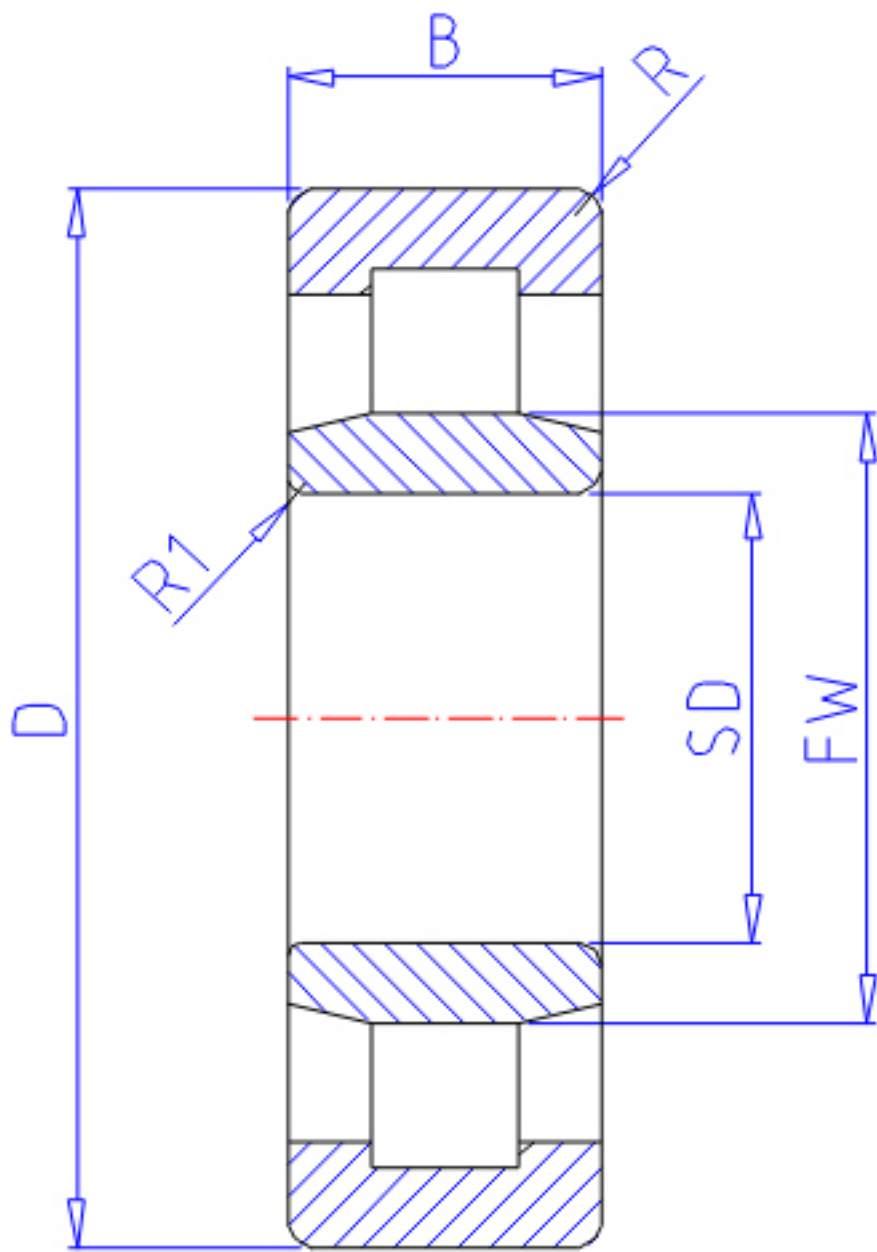


NTN NU311E参数

主要尺寸	SD	55	mm	-
	D	120	mm	外径
	B	29	mm	宽度
	R	2.0	mm	(最小)
	R1	2.0	mm	(最小)
型号	ORDER	NU311E		型号
基本额定载荷	CR	137000	N	动载荷
	COR	143000	N	静载荷
	CRF	14 000	kgf	动载荷
	CORF	14 600	kgf	静载荷
极限转速	LSG	5 300	r/min	脂润滑
	LSO	6 300	r/min	油润滑
尺寸	FW	70.5	mm	-
	EW	0.0	mm	-
	J	77.7	mm	-
重量	MASS	1650	g	重量
安装尺寸	DA1	64	mm	(最小)
	DB1	0	mm	(最小)
	DC	69	mm	(最大)
	DD	72	mm	(最小)
	DE	80	mm	(最小)
	DA	111	mm	(最大)
	DB2	0	mm	(最大)
	DB3	0	mm	(最小)
	RAS	2	mm	(最大)
	R1AS	2	mm	(最大)

NTN NU311E图片



参考资料:<http://www.sozhou.com/p/6a15bb5c.html>

