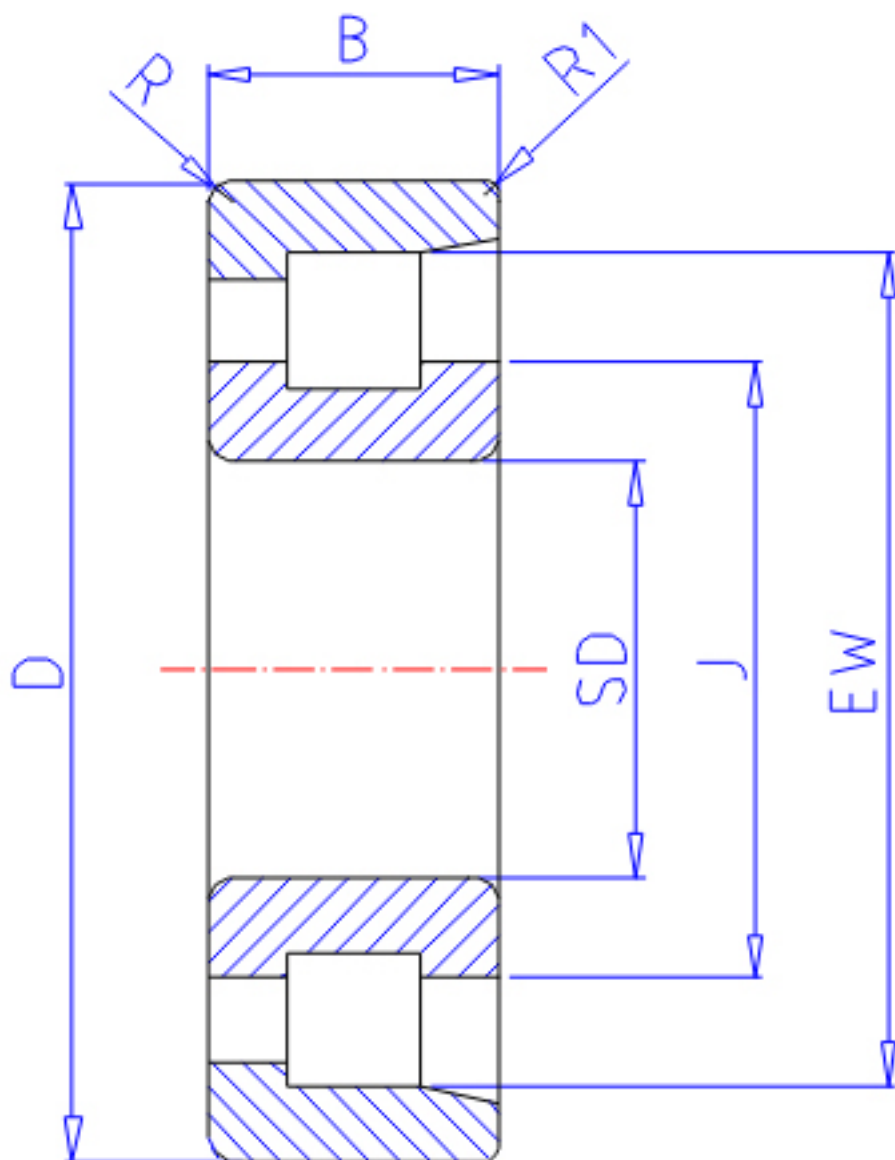


NTN NF228参数

主要尺寸	SD	140	mm	-
	D	250		-
	B	42		宽度
	R	3.0	mm	(最小)
	R1	3.0	mm	(最小)
型号	ORDER	NF228		型号
基本额定载荷	CR	310000	N	动载荷
	COR	400000	N	静载荷
	CRF	31 500	kgf	动载荷
	CORF	40 500	kgf	静载荷
极限转速	LSG	2 700	r/min	脂润滑
	LSO	3 100	r/min	油润滑
尺寸	FW	169.0	mm	-
	EW	221.0	mm	-
	J	179.5	mm	-
重量	MASS	7880	g	重量
安装尺寸	DA1	153	mm	(最小)
	DB1	153	mm	(最小)
	DC	166	mm	(最大)
	DD	171	mm	(最小)
	DE	182	mm	(最小)
	DA	237	mm	(最大)
	DB2	237	mm	(最大)
	DB3	225	mm	(最小)
	RAS	2.5	mm	(最大)
R1AS	2.5	mm	(最大)	

NTN NF228图片



参考资料:<http://www.sozhou.com/p/748a498d.html>

