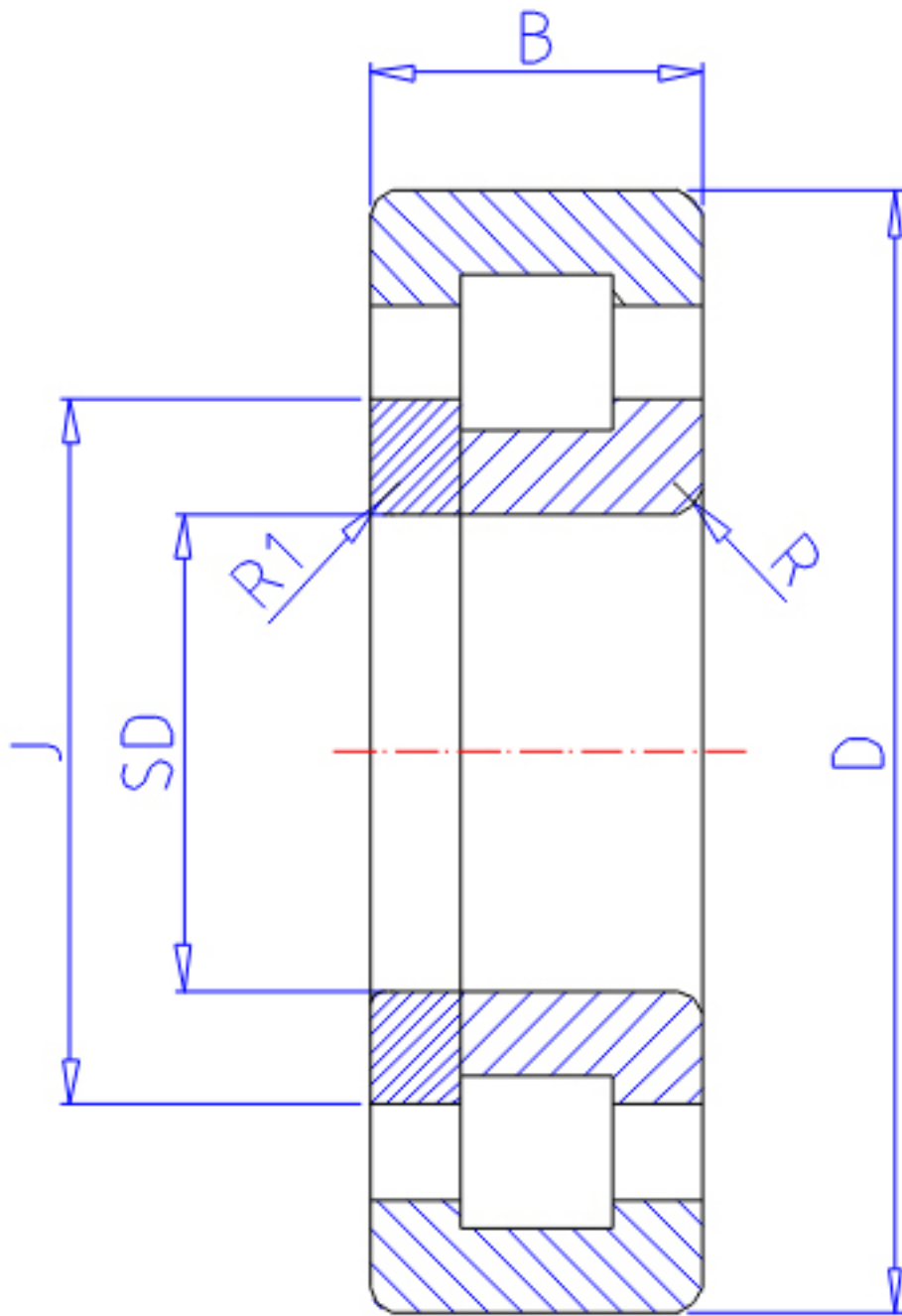


NTN NUP1010参数

主要尺寸	SD	50	mm	-
	D	80	mm	外径
	B	16	mm	宽度
	R	1.0	mm	(最小)
	R1	0.6	mm	(最小)
型号	ORDER	NUP1010		型号
基本额定载荷	CR	32000	N	动载荷
	COR	36000	N	静载荷
	CRF	3 300	kgf	动载荷
	CORF	3 700	kgf	静载荷
极限转速	LSG	8 900	r/min	脂润滑
	LSO	11 000	r/min	油润滑
尺寸	FW	57.5	mm	-
	EW	72.5	mm	-
	J	60.5	mm	-
重量	MASS	300	g	重量
安装尺寸	DA1	54	mm	(最小)
	DB1	55	mm	(最小)
	DC	57	mm	(最大)
	DD	59	mm	(最小)
	DE	61	mm	(最小)
	DA	75	mm	(最大)
	DB2	76	mm	(最大)
	DB3	73.5	mm	(最小)
	RAS	1	mm	(最大)
	R1AS	0.6	mm	(最大)

NTN NUP1010图片



参考资料:<http://www.sozhou.com/p/798b3e8a.html>

