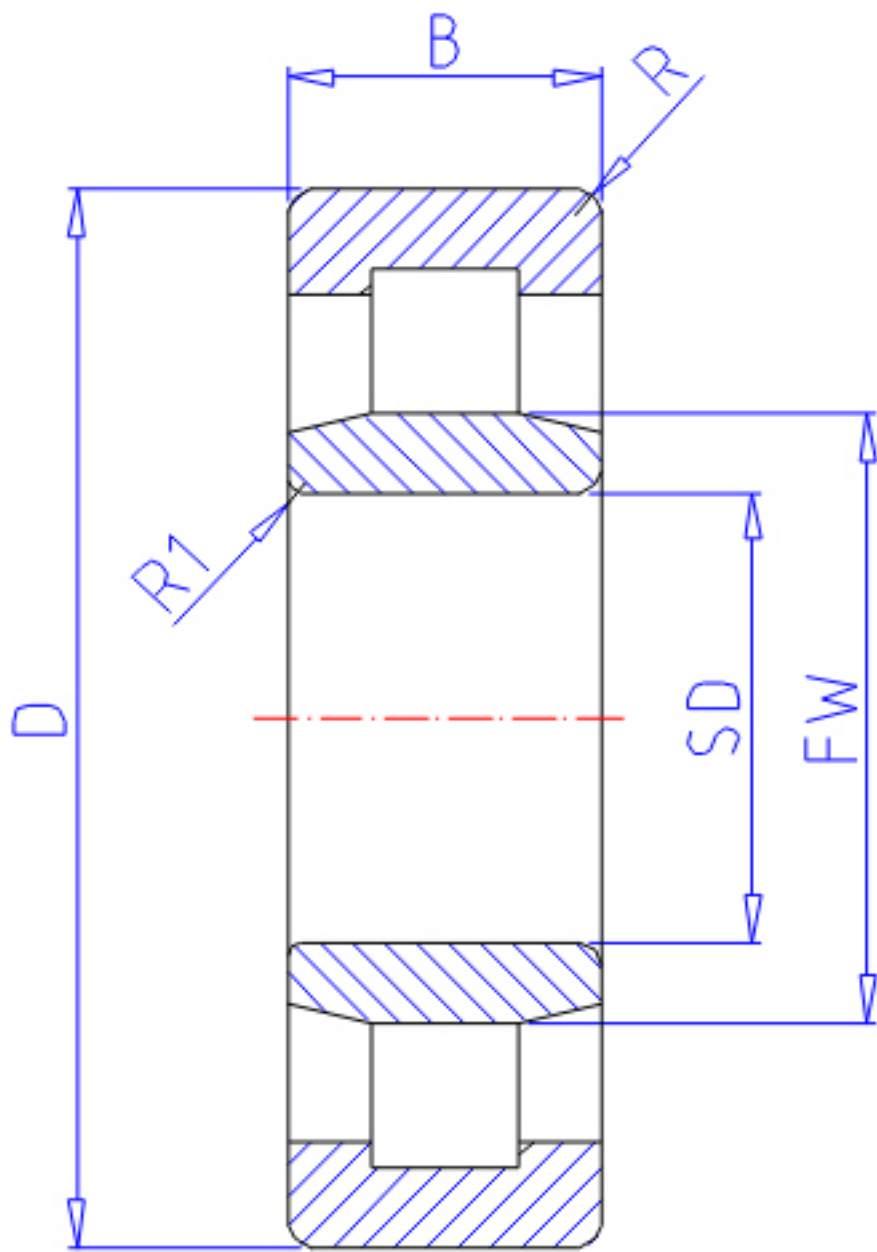


## NTN NU405参数

主要尺寸	SD	25	mm	-
	D	80	mm	外径
	B	21	mm	宽度
	R	1.5	mm	(最小)
	R1	1.5	mm	(最小)
型号	ORDER	NU405		型号
基本额定载荷	CR	46500	N	动载荷
	COR	40000	N	静载荷
	CRF	4 750	kgf	动载荷
	CORF	4 050	kgf	静载荷
极限转速	LSG	8 500	r/min	脂润滑
	LSO	10 000	r/min	油润滑
尺寸	FW	38.8	mm	-
	EW	62.8	mm	-
	J	43.6	mm	-
重量	MASS	550	g	重量
安装尺寸	DA1	33	mm	(最小)
	DB1	33	mm	(最小)
	DC	38	mm	(最大)
	DD	41	mm	(最小)
	DE	46	mm	(最小)
	DA	72	mm	(最大)
	DB2	72	mm	(最大)
	DB3	64	mm	(最小)
	RAS	1.5	mm	(最大)
	R1AS	1.5	mm	(最大)

## NTN NU405图片



参考资料:<http://www.sozhou.com/p/8485d3cc.html>

