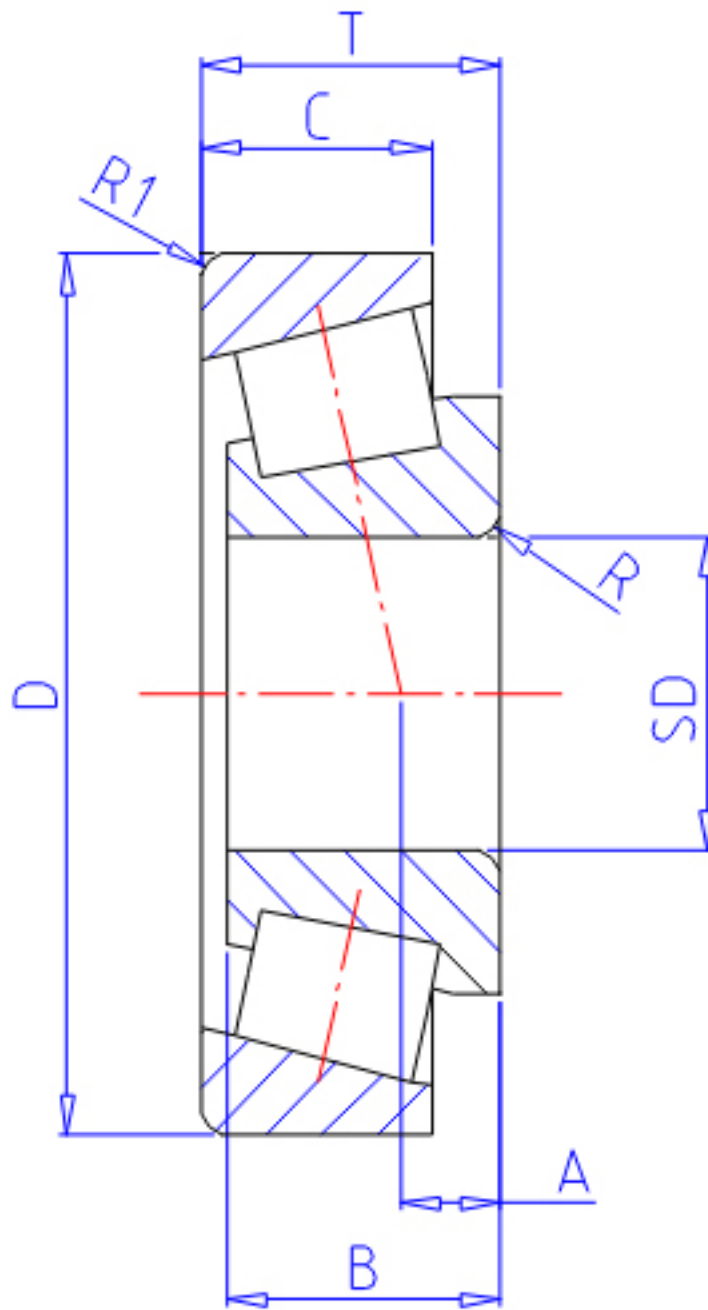


NTN 4T-3386/3320参数

| | | | | |
|--------|-------|--------------|-------|------|
| 主要尺寸 | SD | 39.688 | mm | - |
| | D | 80.167 | mm | 外径 |
| | T | 29.370 | mm | 宽度 |
| | B | 30.391 | mm | 宽度 |
| | C | 23.812 | mm | 宽度 |
| 安装尺寸 | R | 0.8 | mm | (最大) |
| | R1 | 3.3 | mm | (最小) |
| 型号 | ORDER | 4T-3386/3320 | | 型号 |
| 基本额定载荷 | CR | 95000 | N | 动载荷 |
| | COR | 112000 | N | 静载荷 |
| | CRF | 9 700 | kgf | 动载荷 |
| | CORF | 11 400 | kgf | 静载荷 |
| 极限转速 | LSG | 4 800 | r/min | 脂润滑 |
| | LSO | 6 400 | r/min | 油润滑 |
| 作用点 | A | 11.2 | mm | - |
| 重量 | MASS | 670 | g | 重量 |
| 安装尺寸 | DA1 | 46.5 | mm | (最小) |
| | DB1 | 45.5 | mm | (最大) |
| | DA | 70 | mm | (最大) |
| | DB | 75 | mm | (最小) |
| 常数 | E | 0.27 | | - |
| 轴向载荷系数 | Y2 | 2.2 | | - |
| | Y0 | 1.21 | | - |

NTN 4T-3386/3320图片



参考资料:<http://www.sozhou.com/p/8a58f775.html>

