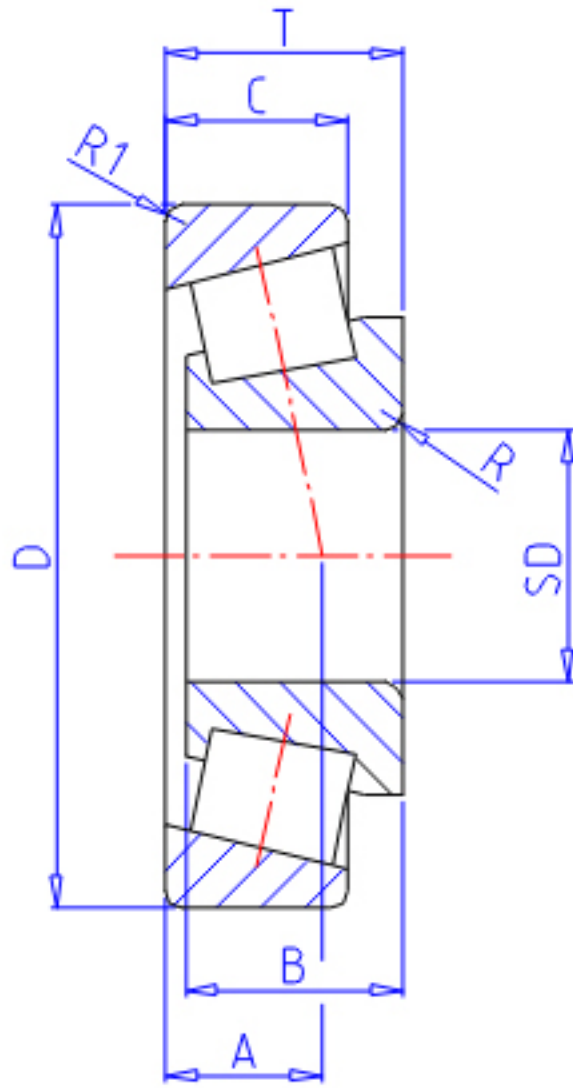


NTN 32952XUE1参数

| | | | | |
|--------|------|---------|-----------|------|
| 主要尺寸 | SD | 260 | mm | - |
| | D | 360 | mm | 外径 |
| | T | 63.50 | mm | 宽度 |
| | B | 63.5 | mm | 宽度 |
| | C | 48.0 | mm | 宽度 |
| | R | 3.0 | mm | (最小) |
| | R1 | 2.5 | mm | (最小) |
| | 型号 | ORDER | 32952XUE1 | |
| 基本额定载荷 | CR | 705000 | N | 动载荷 |
| | COR | 1430000 | N | 静载荷 |
| | CRF | 72 000 | kgf | 动载荷 |
| | CORF | 146 000 | kgf | 静载荷 |
| 极限转速 | LSG | 860 | r/min | 脂润滑 |
| | LSO | 1 100 | r/min | 油润滑 |
| ISO的尺寸 | ISO | 3EC | | - |
| 作用点 | A | 69.5 | mm | - |
| 重量 | MASS | 18800 | g | 重量 |
| 安装尺寸 | DA1 | 274 | mm | (最小) |
| | DB1 | 279 | mm | (最大) |
| | DA | 348 | mm | (最大) |
| | DA2 | 325 | mm | (最小) |
| | DB | 347 | | - |
| | SA | 11 | mm | (最小) |
| | SB | 15 | mm | (最小) |
| | RAS | 2.5 | mm | (最大) |
| | R1AS | 2 | mm | (最大) |
| 常数 | E | 0.41 | | - |
| 轴向载荷系数 | Y2 | 1.48 | | - |
| | Y0 | 0.81 | | - |

NTN 32952XUE1图片



参考资料:<http://www.sozhou.com/p/8c338552.html>

