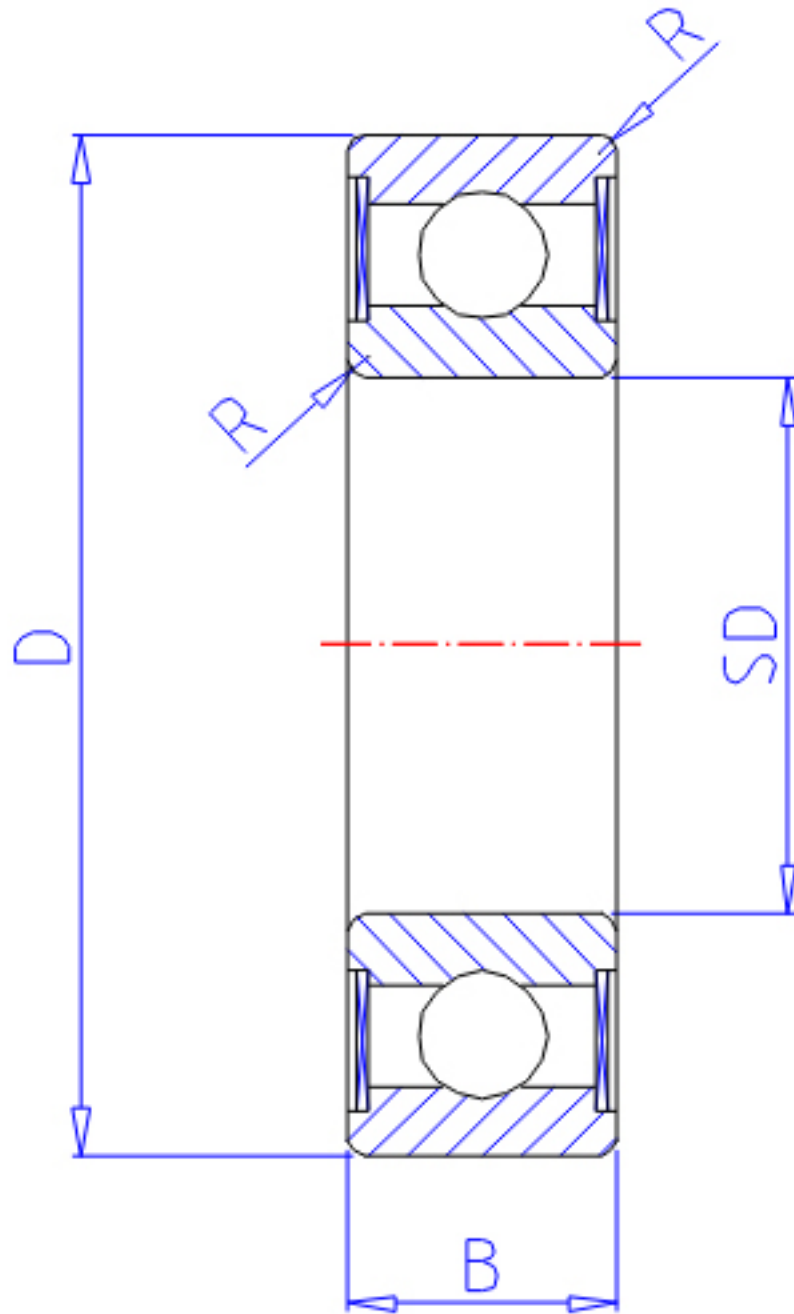


## NTN 6008LLB参数

主要尺寸	SD	40	mm	-
	D	68	mm	外径
	B	15	mm	宽度
	R	1.0	mm	-
型号	ORDER	6008LLB		型号
基本额定载荷	CR	16800	N	动载荷
	COR	11500	N	静载荷
	CRF	1710	kgf	动载荷
	CORF	1170	kgf	静载荷
极限转速	LSG	10000	r/min	脂润滑
	LSO	12000	r/min	油润滑
重量	MASS	190	g	重量

## NTN 6008LLB图片



参考资料:<http://www.sozhou.com/p/910b87dd.html>

