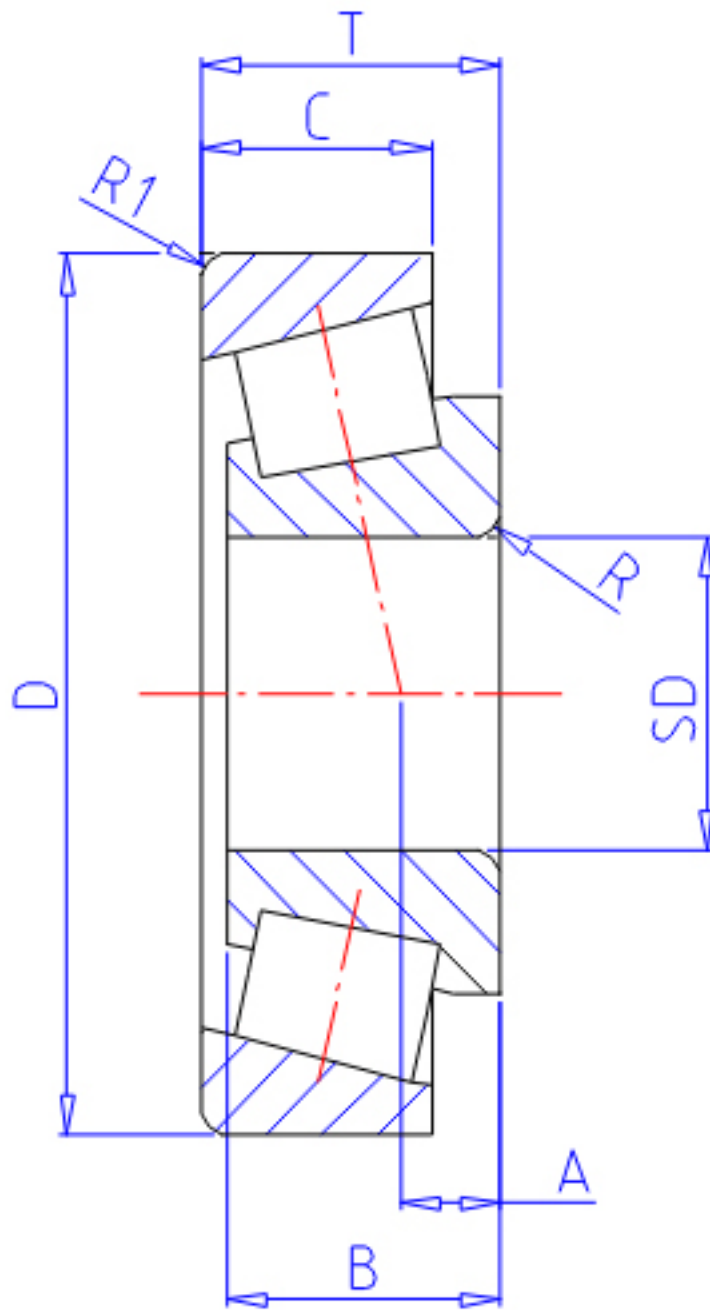


NTN 4T-LM603049/LM603011参数

主要尺寸	SD	45.242	mm	-
	D	77.788	mm	外径
	T	19.842	mm	宽度
	B	19.842	mm	宽度
	C	15.080	mm	宽度
安装尺寸	R	3.5	mm	(最大)
	R1	0.8	mm	(最小)
型号	ORDER	4T-LM603049/LM603011		型号
基本额定载荷	CR	57500	N	动载荷
	COR	73500	N	静载荷
	CRF	5 850	kgf	动载荷
	CORF	7 500	kgf	静载荷
极限转速	LSG	4 600	r/min	脂润滑
	LSO	6 200	r/min	油润滑
作用点	A	2.2	mm	-
重量	MASS	370	g	重量
安装尺寸	DA1	57	mm	(最小)
	DB1	50	mm	(最大)
	DA	71	mm	(最大)
	DB	74	mm	(最小)
常数	E	0.43		-
轴向载荷系数	Y2	1.41		-
	Y0	0.77		-

NTN 4T-LM603049/LM603011图片



参考资料:<http://www.sozhou.com/p/91d44cd4.html>

