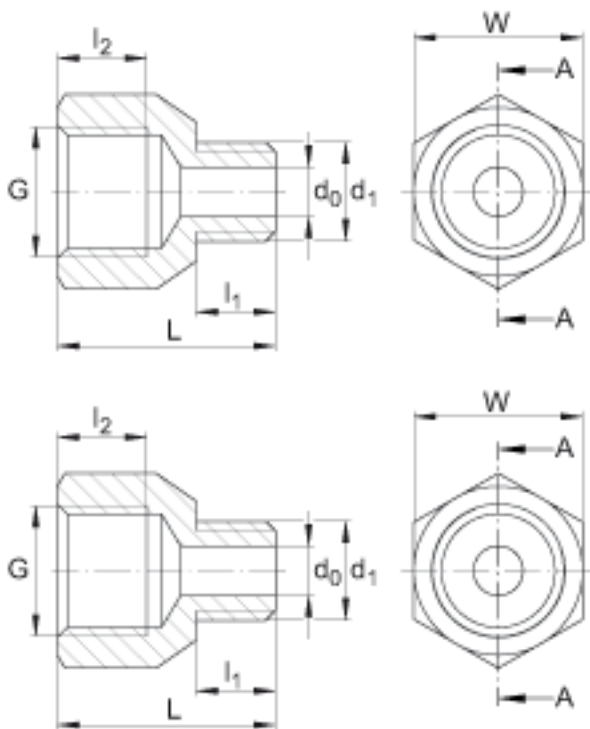


FAG ARCALUB. NIPPLE-M10参数

尺寸	$d_0$	5	mm	-
	$d_1$	M10		-
	G	G1/4		螺纹
	L	22	mm	-
	$l_1$	8	mm	-
	$l_2$	9	mm	-
	SW	17	mm	扳手的开口尺寸
重量	m	17	g	质量
说明		A		设计

FAG ARCALUB. NIPPLE-M10图片



参考资料:<http://www.sozhou.com/p/94da435a.html>