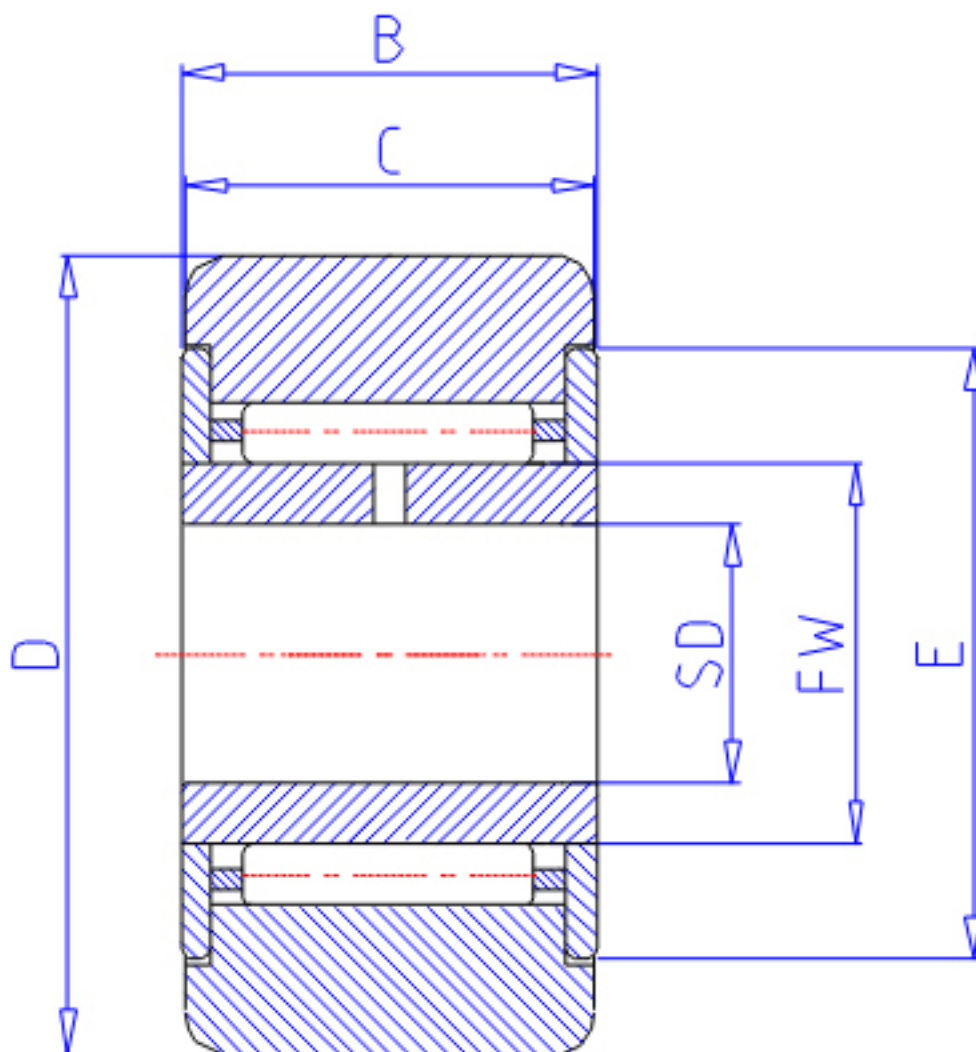


NTN NATR12CT参数

型号	ORDER	NATR12CT		型号
尺寸	D	32	mm	外径
	SD	12	mm	-
	B	15	mm	宽度
	C	14	mm	宽度
	E	25	mm	-
	FW	17.0	mm	-
	基本额定载荷	CR	8050	N
COR		10300	N	静载荷
CRF		820	kgf	动载荷
CORF		1050	kgf	静载荷
CR2		2860	N	动载荷
COR2		8200	N	静载荷
CRF2		291	kgf	动载荷
CORF2		835	kgf	静载荷
极限转速	LSG	9000	r/min	脂润滑
	LSO	12000	r/min	油润滑
重量	MASS	69	g	重量
尺寸	DS	32	mm	-

NTN NATR12CT图片



参考资料:<http://www.sozhou.com/p/ac6a9f6a.html>

