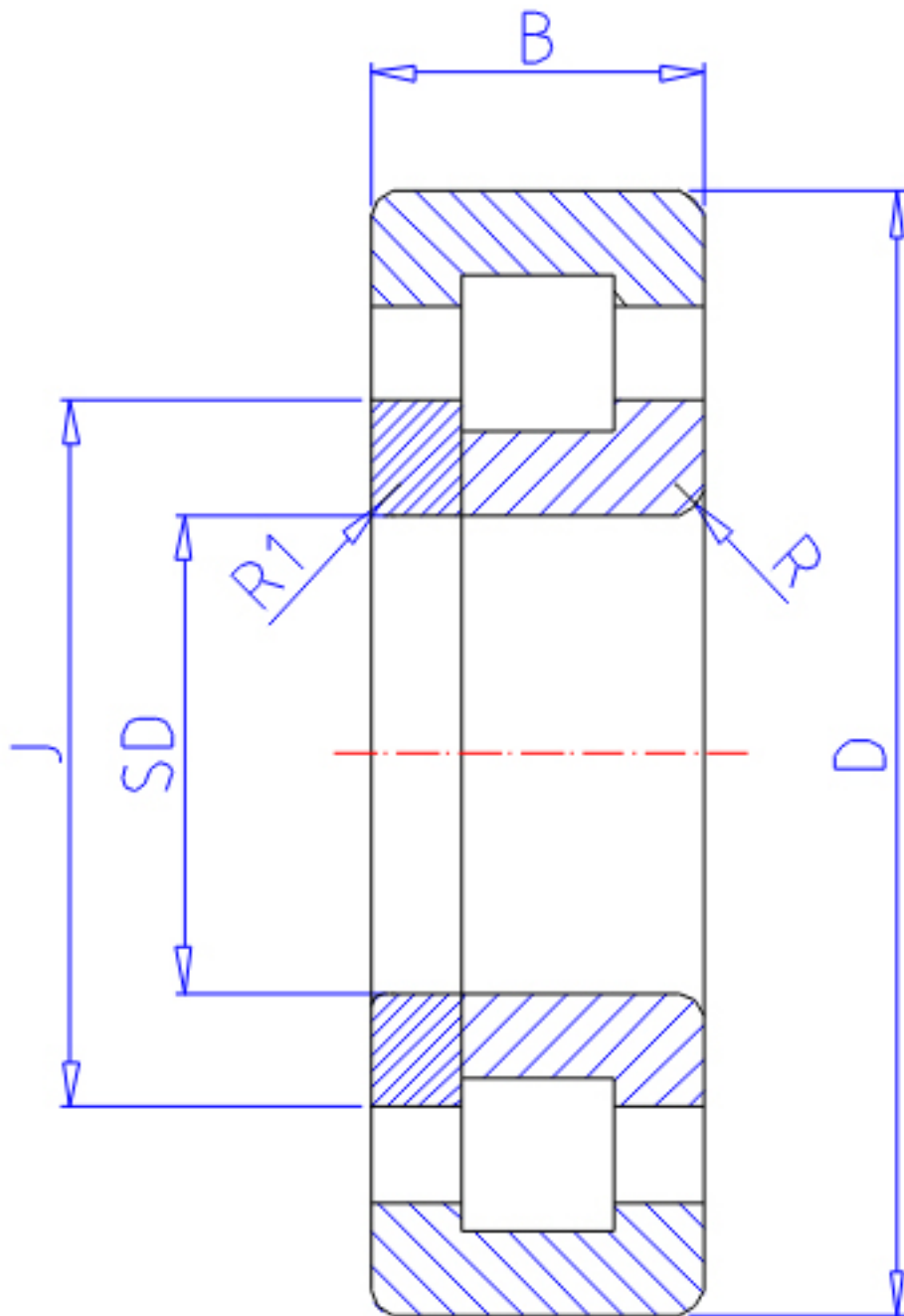


## NTN NUP2308E参数

主要尺寸	SD	40	mm	-
	D	90	mm	外径
	B	33	mm	宽度
	R	1.5	mm	(最小)
	R1	1.5	mm	(最小)
型号	ORDER	NUP2308E		型号
基本额定载荷	CR	114000	N	动载荷
	COR	122000	N	静载荷
	CRF	11 600	kgf	动载荷
	CORF	12 500	kgf	静载荷
极限转速	LSG	6 400	r/min	脂润滑
	LSO	7 500	r/min	油润滑
尺寸	FW	52.0	mm	-
	EW	0.0	mm	-
	J	57.6	mm	-
重量	MASS	1060	g	重量
安装尺寸	DA1	48	mm	(最小)
	DB1	0	mm	(最小)
	DC	51	mm	(最大)
	DD	55	mm	(最小)
	DE	60	mm	(最小)
	DA	82	mm	(最大)
	DB2	0	mm	(最大)
	DB3	0	mm	(最小)
	RAS	1.5	mm	(最大)
	R1AS	1.5	mm	(最大)

## NTN NUP2308E图片



参考资料:<http://www.sozhou.com/p/aec85a44.html>

