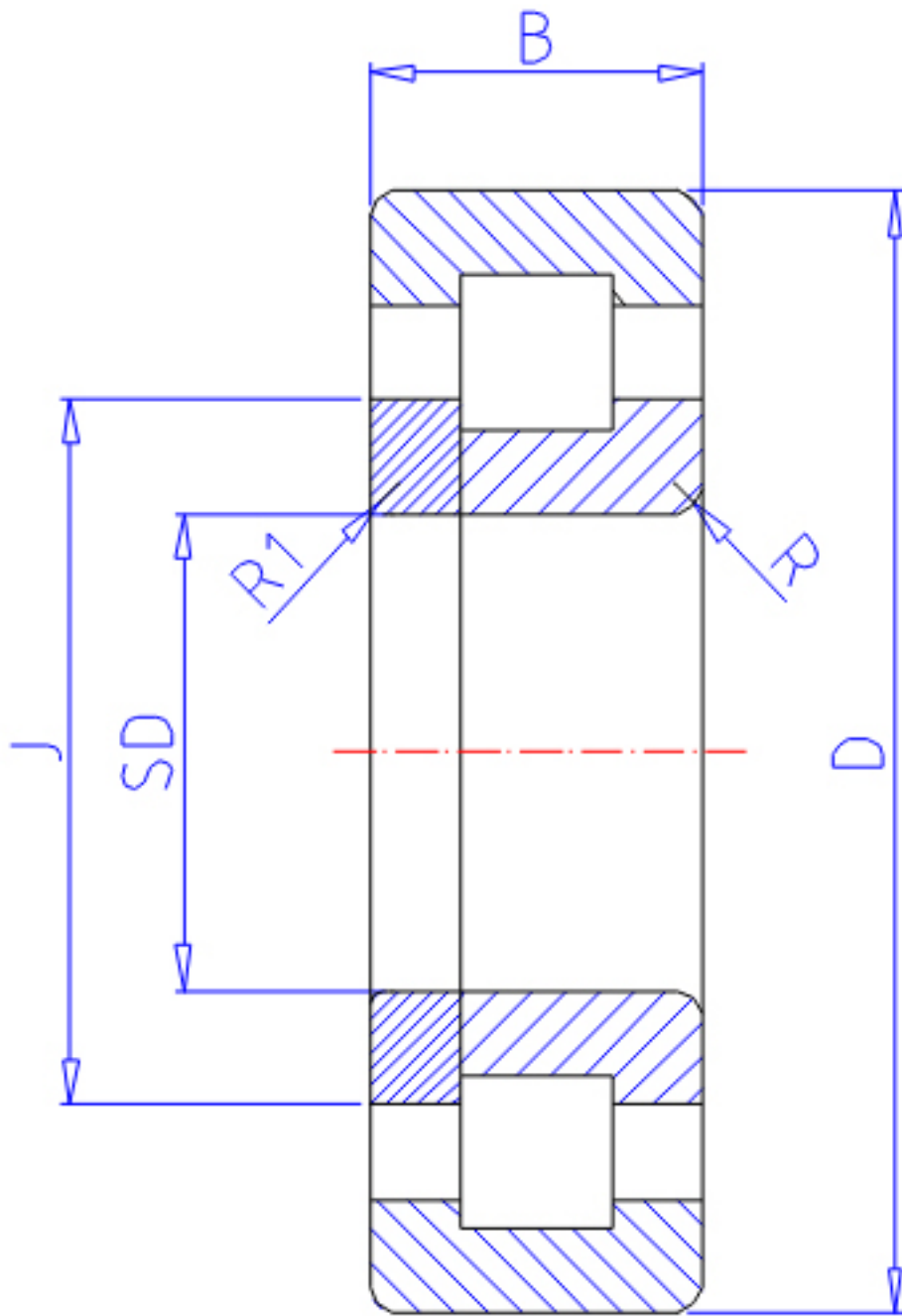


## NTN NUP2311E参数

主要尺寸	SD	55	mm	-
	D	120	mm	外径
	B	43	mm	宽度
	R	2.0	mm	(最小)
	R1	2.0	mm	(最小)
型号	ORDER	NUP2311E		型号
基本额定载荷	CR	201000	N	动载荷
	COR	233000	N	静载荷
	CRF	20 500	kgf	动载荷
	CORF	23 800	kgf	静载荷
极限转速	LSG	4 700	r/min	脂润滑
	LSO	5 600	r/min	油润滑
尺寸	FW	70.5	mm	-
	EW	0.0	mm	-
	J	77.7	mm	-
重量	MASS	2370	g	重量
安装尺寸	DA1	64	mm	(最小)
	DB1	0	mm	(最小)
	DC	69	mm	(最大)
	DD	72	mm	(最小)
	DE	80	mm	(最小)
	DA	111	mm	(最大)
	DB2	0	mm	(最大)
	DB3	0	mm	(最小)
	RAS	2	mm	(最大)
	R1AS	2	mm	(最大)

## NTN NUP2311E图片



参考资料:<http://www.sozhou.com/p/b1c32c90.html>

