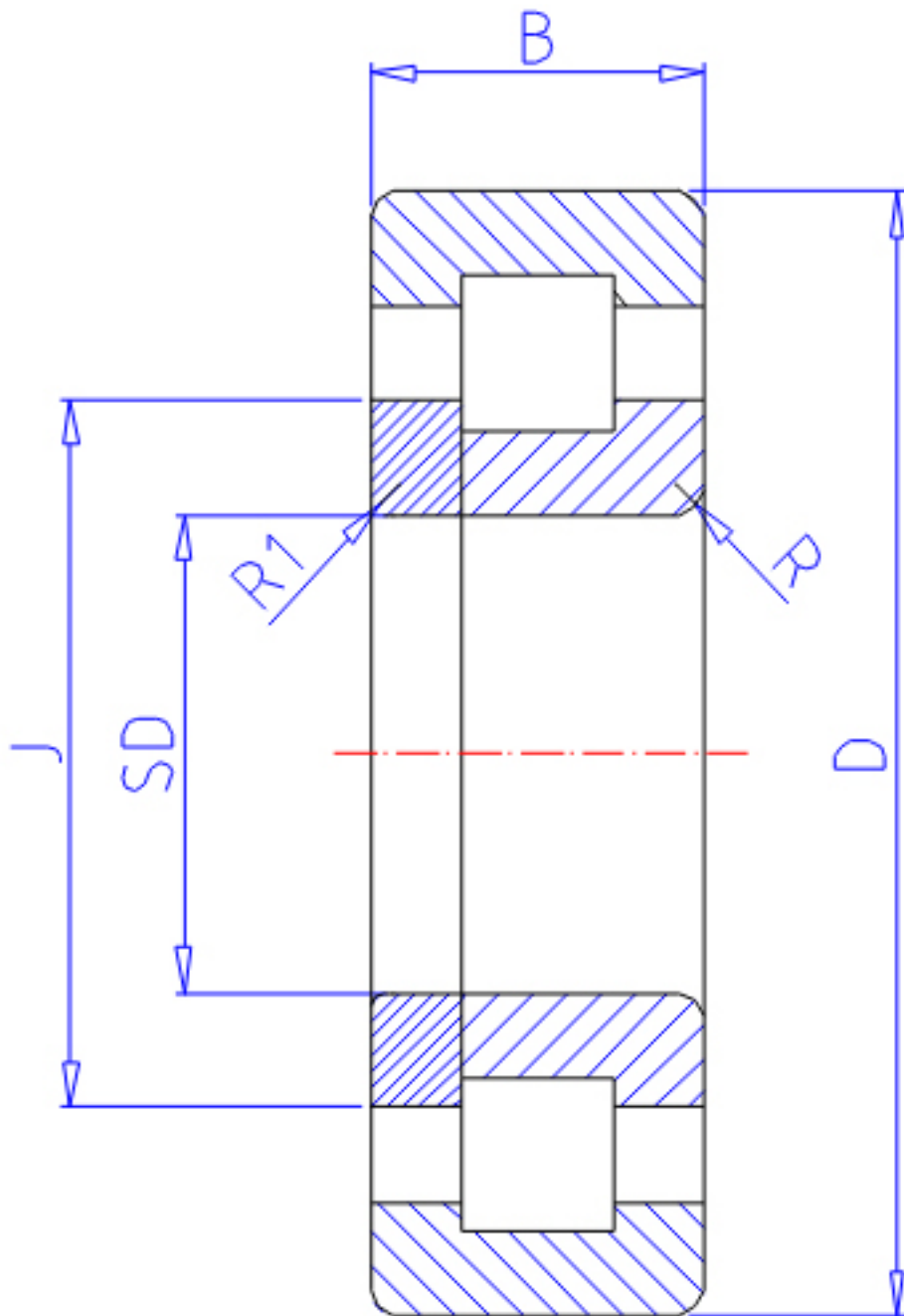


NTN NUP207E参数

主要尺寸	SD	35	mm	-
	D	72	mm	外径
	B	17	mm	宽度
	R	1.1	mm	(最小)
	R1	0.6	mm	(最小)
型号	ORDER	NUP207E		型号
基本额定载荷	CR	50500	N	动载荷
	COR	50000	N	静载荷
	CRF	5 150	kgf	动载荷
	CORF	5 100	kgf	静载荷
极限转速	LSG	9 500	r/min	脂润滑
	LSO	11 000	r/min	油润滑
尺寸	FW	44.0	mm	-
	EW	0.0	mm	-
	J	48.0	mm	-
重量	MASS	330	g	重量
安装尺寸	DA1	39	mm	(最小)
	DB1	0	mm	(最小)
	DC	43	mm	(最大)
	DD	46	mm	(最小)
	DE	50	mm	(最小)
	DA	65.5	mm	(最大)
	DB2	0	mm	(最大)
	DB3	0	mm	(最小)
	RAS	1	mm	(最大)
	R1AS	0.6	mm	(最大)

NTN NUP207E图片



参考资料:<http://www.sozhou.com/p/b4811b5e.html>

