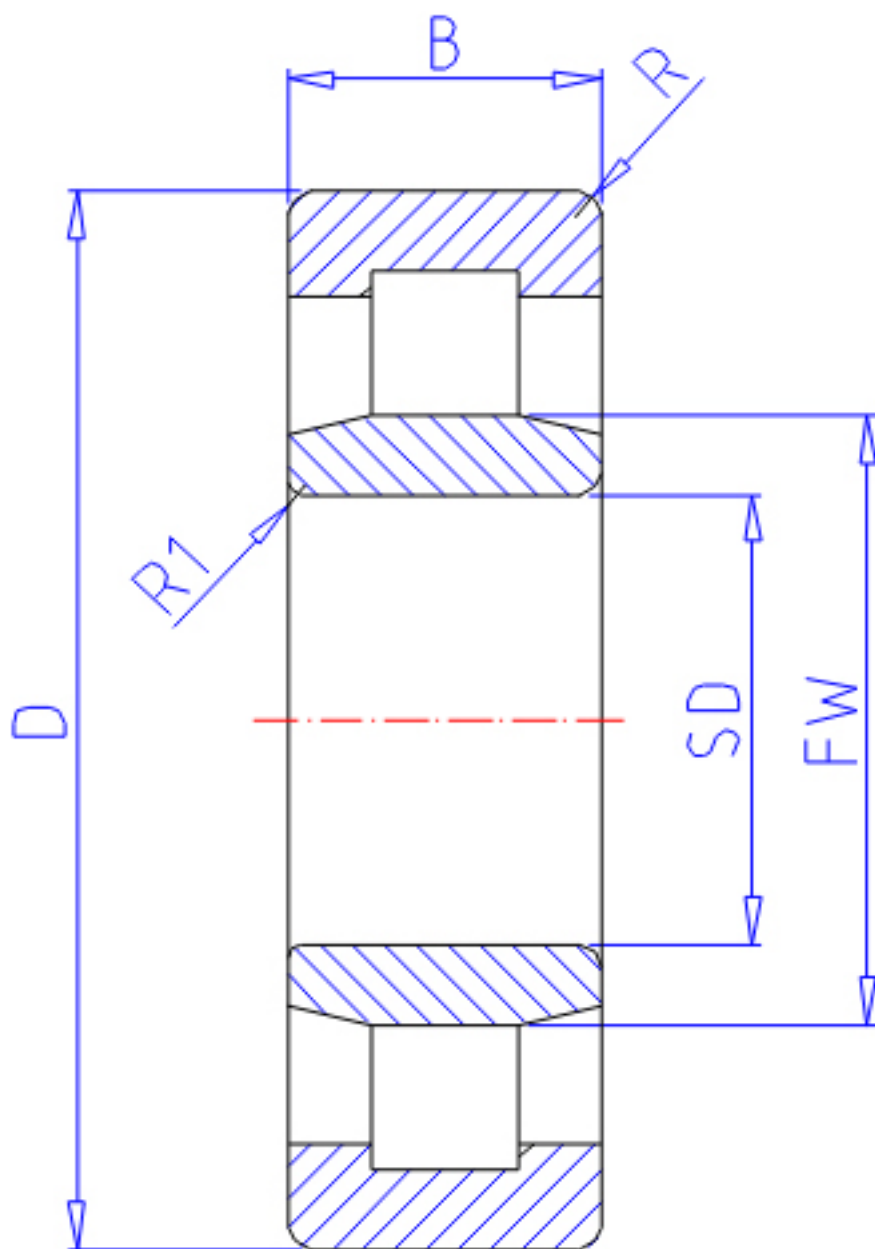


NTN NU309参数

主要尺寸	SD	45	mm	-
	D	100	mm	外径
	B	25	mm	宽度
	R	1.5	mm	(最小)
	R1	1.5	mm	(最小)
型号	ORDER	NU309		型号
基本额定载荷	CR	74000	N	动载荷
	COR	71000	N	静载荷
	CRF	7 550	kgf	动载荷
	CORF	7 250	kgf	静载荷
极限转速	LSG	7 200	r/min	脂润滑
	LSO	8 400	r/min	油润滑
尺寸	FW	58.5	mm	-
	EW	86.5	mm	-
	J	64.0	mm	-
重量	MASS	880	g	重量
安装尺寸	DA1	53	mm	(最小)
	DB1	53	mm	(最小)
	DC	57	mm	(最大)
	DD	60	mm	(最小)
	DE	66	mm	(最小)
	DA	92	mm	(最大)
	DB2	92	mm	(最大)
	DB3	89	mm	(最小)
	RAS	1.5	mm	(最大)
R1AS	1.5	mm	(最大)	

NTN NU309图片



参考资料:<http://www.sozhou.com/p/bd6cfdd1.html>

