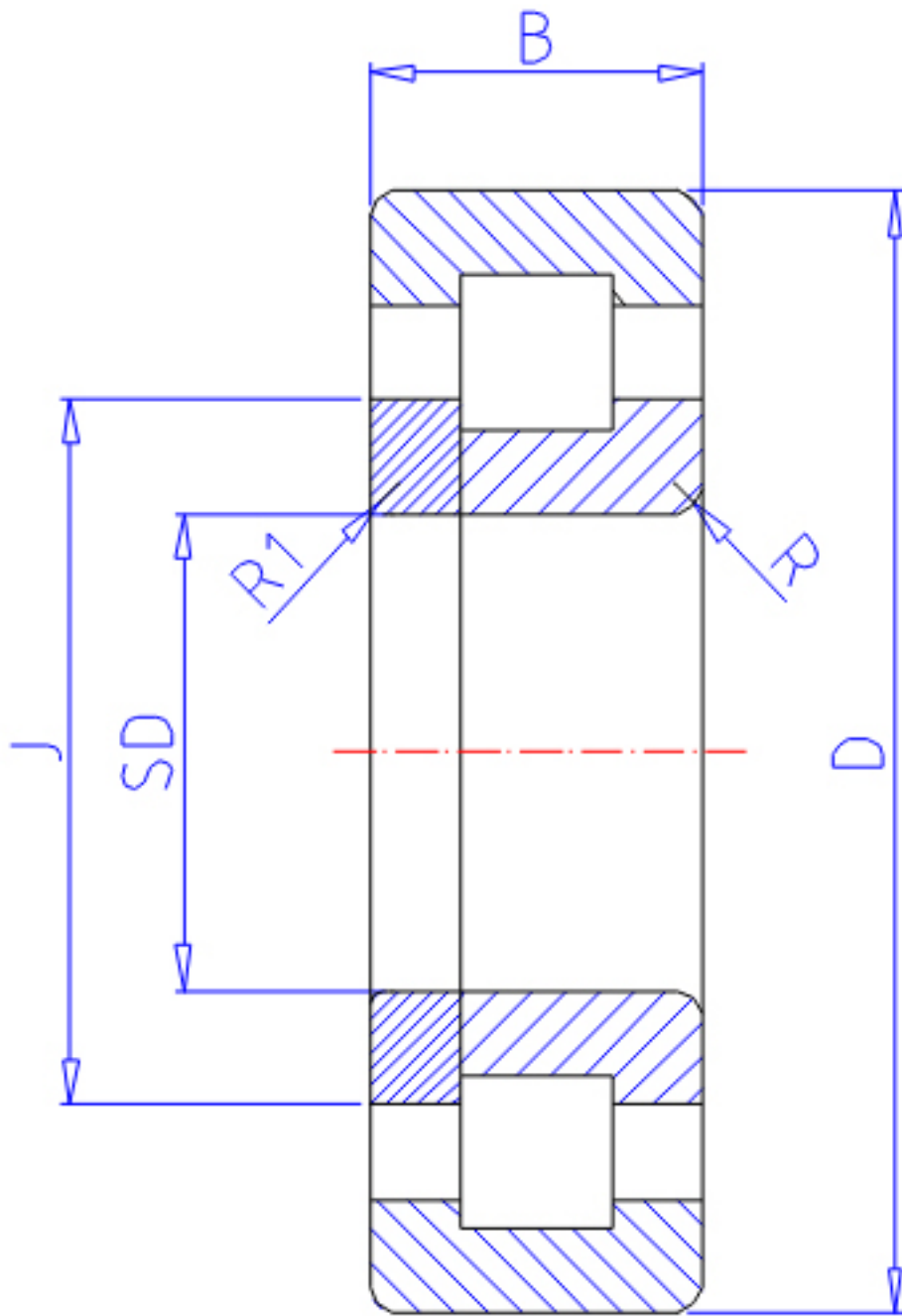


NTN NUP311E参数

| | | | | |
|--------|-------|---------|-------|------|
| 主要尺寸 | SD | 55 | mm | - |
| | D | 120 | mm | 外径 |
| | B | 29 | mm | 宽度 |
| | R | 2.0 | mm | (最小) |
| | R1 | 2.0 | mm | (最小) |
| 型号 | ORDER | NUP311E | | 型号 |
| 基本额定载荷 | CR | 137000 | N | 动载荷 |
| | COR | 143000 | N | 静载荷 |
| | CRF | 14 000 | kgf | 动载荷 |
| | CORF | 14 600 | kgf | 静载荷 |
| 极限转速 | LSG | 5 300 | r/min | 脂润滑 |
| | LSO | 6 300 | r/min | 油润滑 |
| 尺寸 | FW | 70.5 | mm | - |
| | EW | 0.0 | mm | - |
| | J | 77.7 | mm | - |
| 重量 | MASS | 1650 | g | 重量 |
| 安装尺寸 | DA1 | 64 | mm | (最小) |
| | DB1 | 0 | mm | (最小) |
| | DC | 69 | mm | (最大) |
| | DD | 72 | mm | (最小) |
| | DE | 80 | mm | (最小) |
| | DA | 111 | mm | (最大) |
| | DB2 | 0 | mm | (最大) |
| | DB3 | 0 | mm | (最小) |
| | RAS | 2 | mm | (最大) |
| | R1AS | 2 | mm | (最大) |

NTN NUP311E图片



参考资料:<http://www.sozhou.com/p/bedcb5d2.html>

