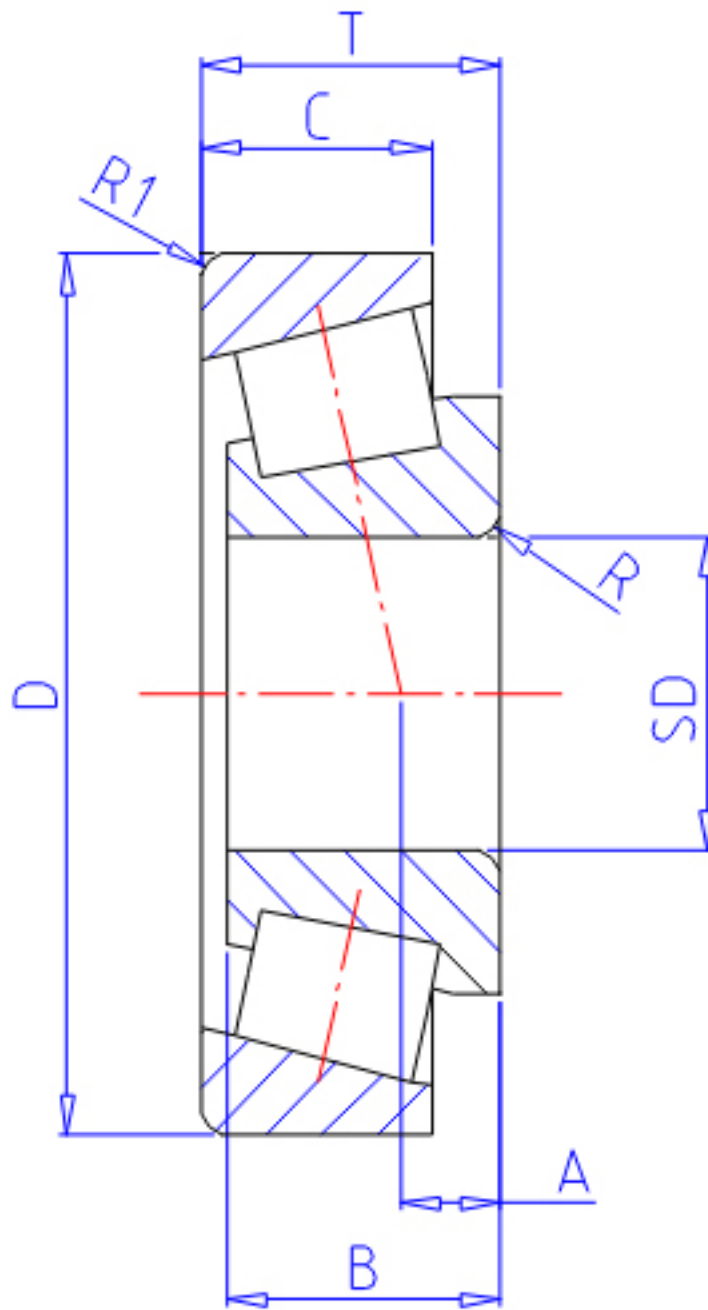


NTN 4T-15103/15245参数

主要尺寸	SD	26.157	mm	-
	D	62.000	mm	外径
	T	19.050	mm	宽度
	B	20.638	mm	宽度
	C	14.288	mm	宽度
安装尺寸	R	0.8	mm	(最大)
	R1	1.3	mm	(最小)
型号	ORDER	4T-15103/15245		型号
基本额定载荷	CR	46500	N	动载荷
	COR	54000	N	静载荷
	CRF	4 750	kgf	动载荷
	CORF	5 500	kgf	静载荷
极限转速	LSG	6 100	r/min	脂润滑
	LSO	8 200	r/min	油润滑
作用点	A	6.0	mm	-
重量	MASS	300	g	重量
安装尺寸	DA1	33	mm	(最小)
	DB1	32.5	mm	(最大)
	DA	55	mm	(最大)
	DB	58	mm	(最小)
常数	E	0.35		-
轴向载荷系数	Y2	1.71		-
	Y0	0.94		-

NTN 4T-15103/15245图片



参考资料:<http://www.sozhou.com/p/c6baa020.html>

