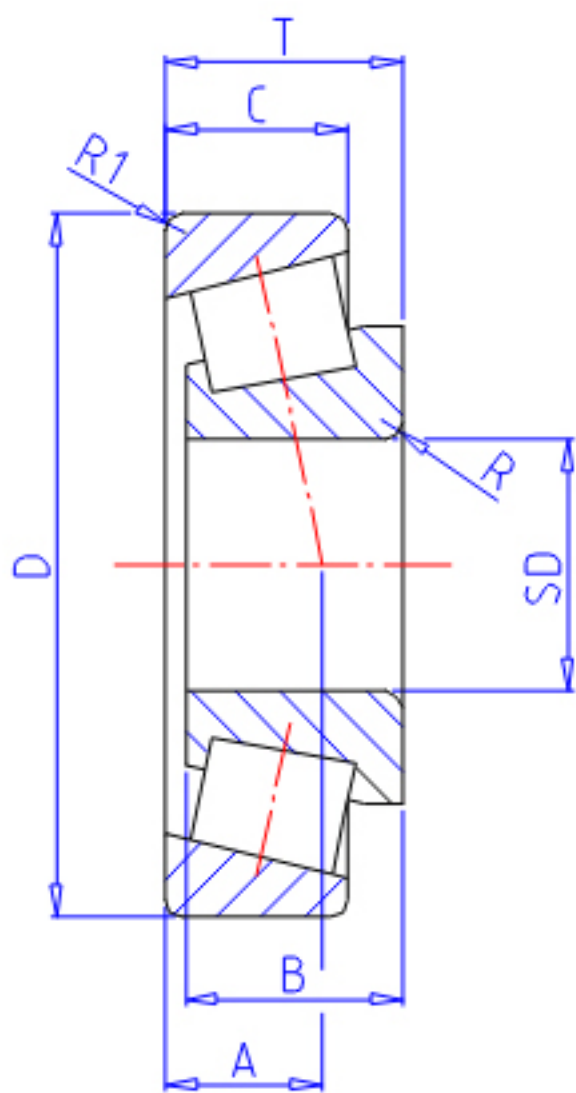


NTN 32930XU参数

主要尺寸	SD	150	mm	-
	D	210	mm	外径
	T	38.00	mm	宽度
	B	38.0	mm	宽度
	C	30.0	mm	宽度
	R	2.5	mm	(最小)
	R1	2.0	mm	(最小)
	型号	ORDER	32930XU	
基本额定载荷	CR	268000	N	动载荷
	COR	490000	N	静载荷
	CRF	27 300	kgf	动载荷
	CORF	50 000	kgf	静载荷
极限转速	LSG	1 600	r/min	脂润滑
	LSO	2 100	r/min	油润滑
ISO的尺寸	ISO	2DC		-
作用点	A	36.5	mm	-
重量	MASS	3920	g	重量
安装尺寸	DA1	162	mm	(最小)
	DB1	162	mm	(最大)
	DA	200	mm	(最大)
	DA2	192	mm	(最小)
	DB	202		-
	SA	7	mm	(最小)
	SB	8	mm	(最小)
	RAS	2	mm	(最大)
	R1AS	2	mm	(最大)
常数	E	0.33		-
轴向载荷系数	Y2	1.83		-
	Y0	1.01		-

NTN 32930XU图片



参考资料:<http://www.sozhou.com/p/c8779880.html>

