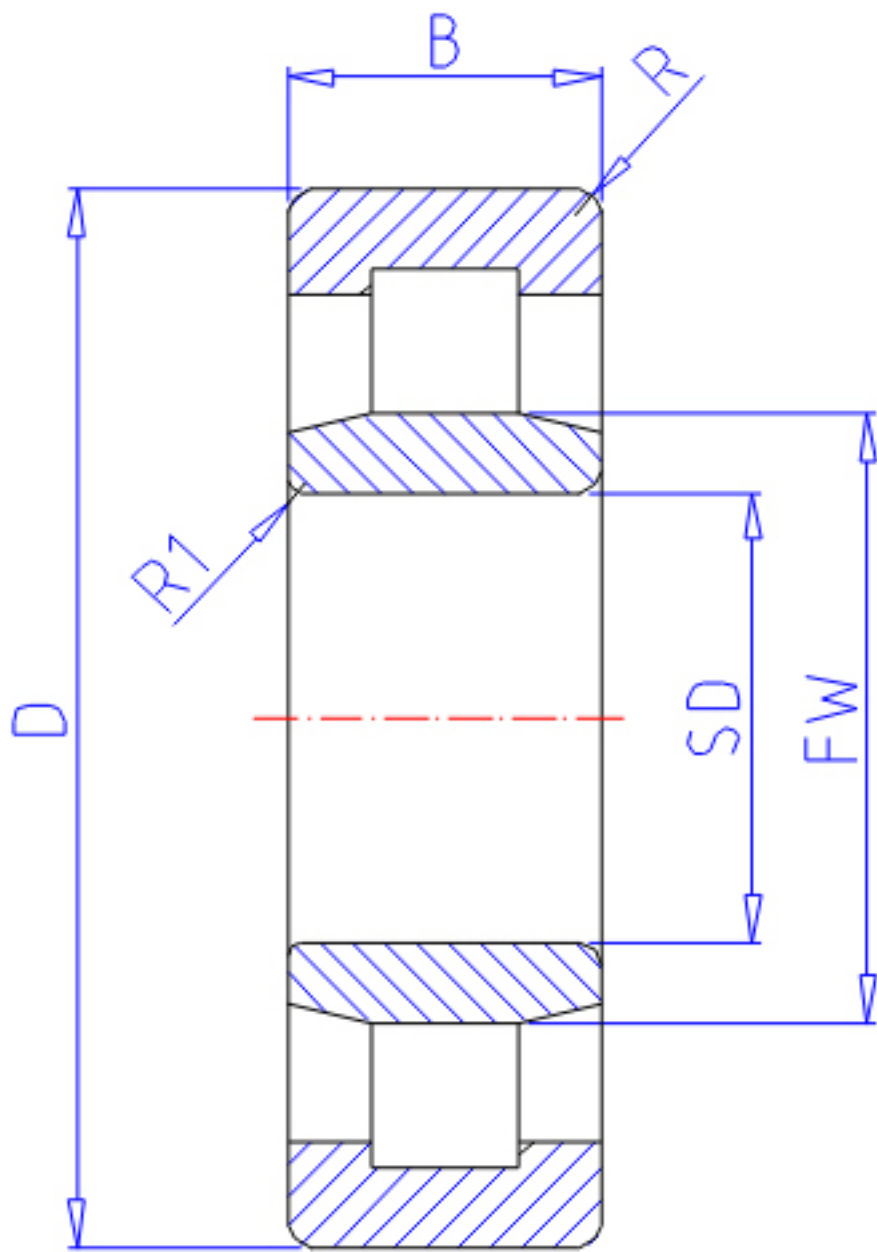


NTN NU348参数

主要尺寸	SD	240	mm	-
	D	500	mm	外径
	B	95	mm	宽度
	R	5.0	mm	(最小)
	R1	5.0	mm	(最小)
型号	ORDER	NU348		型号
基本额定载荷	CR	1430000	N	动载荷
	COR	1950000	N	静载荷
	CRF	146 000	kgf	动载荷
	CORF	198 000	kgf	静载荷
极限转速	LSG	1 300	r/min	脂润滑
	LSO	1 500	r/min	油润滑
尺寸	FW	310.0	mm	-
	EW	430.0	mm	-
	J	335.0	mm	-
重量	MASS	93400	g	重量
安装尺寸	DA1	260	mm	(最小)
	DB1	260	mm	(最小)
	DC	305	mm	(最大)
	DD	313	mm	(最小)
	DE	333	mm	(最小)
	DA	480	mm	(最大)
	DB2	480	mm	(最大)
	DB3	436	mm	(最小)
	RAS	4	mm	(最大)
	R1AS	4	mm	(最大)

NTN NU348图片



参考资料:<http://www.sozhou.com/p/ca9af88e.html>

