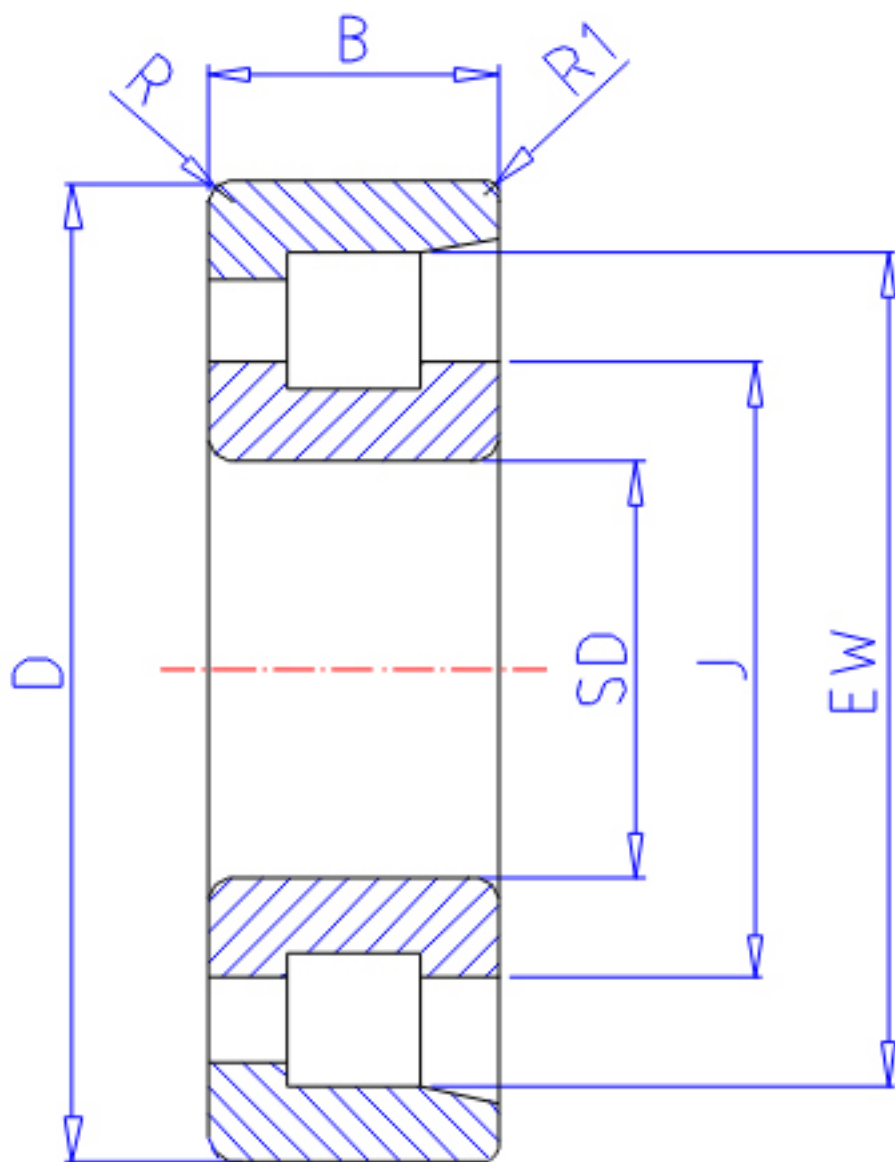


NTN NF248参数

主要尺寸	SD	240	mm	-
	D	440		-
	B	72		宽度
	R	4.0	mm	(最小)
	R1	4.0	mm	(最小)
型号	ORDER	NF248		型号
基本额定载荷	CR	935000	N	动载荷
	COR	1340000	N	静载荷
	CRF	95 500	kgf	动载荷
	CORF	136 000	kgf	静载荷
极限转速	LSG	1 500	r/min	脂润滑
	LSO	1 700	r/min	油润滑
尺寸	FW	295.0	mm	-
	EW	385.0	mm	-
	J	313.0	mm	-
重量	MASS	50200	g	重量
安装尺寸	DA1	256	mm	(最小)
	DB1	256	mm	(最小)
	DC	293	mm	(最大)
	DD	298	mm	(最小)
	DE	316	mm	(最小)
	DA	424	mm	(最大)
	DB2	424	mm	(最大)
	DB3	390	mm	(最小)
	RAS	3	mm	(最大)
	R1AS	3	mm	(最大)

NTN NF248图片



参考资料:<http://www.sozhou.com/p/cb2ce632.html>

