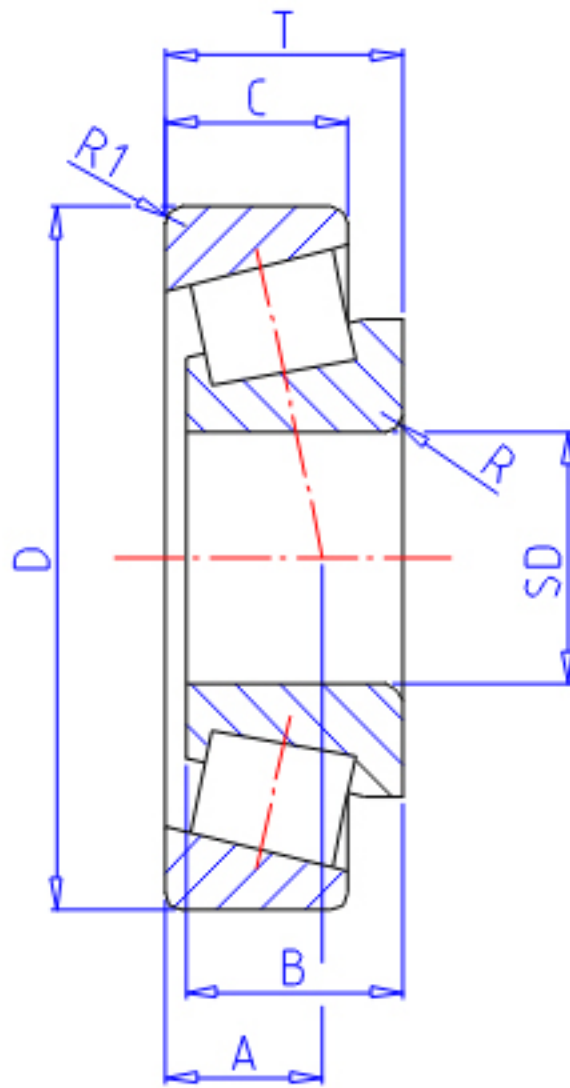


NTN 32960XUE1参数

主要尺寸	SD	300	mm	-
	D	420	mm	外径
	T	76.00	mm	宽度
	B	76.0	mm	宽度
	C	57.0	mm	宽度
	R	4.0	mm	(最小)
	R1	3.0	mm	(最小)
	型号	ORDER	32960XUE1	
基本额定载荷	CR	1010000	N	动载荷
	COR	2090000	N	静载荷
	CRF	103 000	kgf	动载荷
	CORF	213 000	kgf	静载荷
极限转速	LSG	720	r/min	脂润滑
	LSO	970	r/min	油润滑
ISO的尺寸	ISO	3FD		-
作用点	A	80.0	mm	-
重量	MASS	31400	g	重量
安装尺寸	DA1	318	mm	(最小)
	DB1	324	mm	(最大)
	DA	406	mm	(最大)
	DA2	379	mm	(最小)
	DB	405		-
	SA	13	mm	(最小)
	SB	19	mm	(最小)
	RAS	3	mm	(最大)
	R1AS	2.5	mm	(最大)
常数	E	0.39		-
轴向载荷系数	Y2	1.52		-
	Y0	0.84		-

NTN 32960XUE1图片



参考资料:<http://www.sozhou.com/p/d16c5d67.html>

