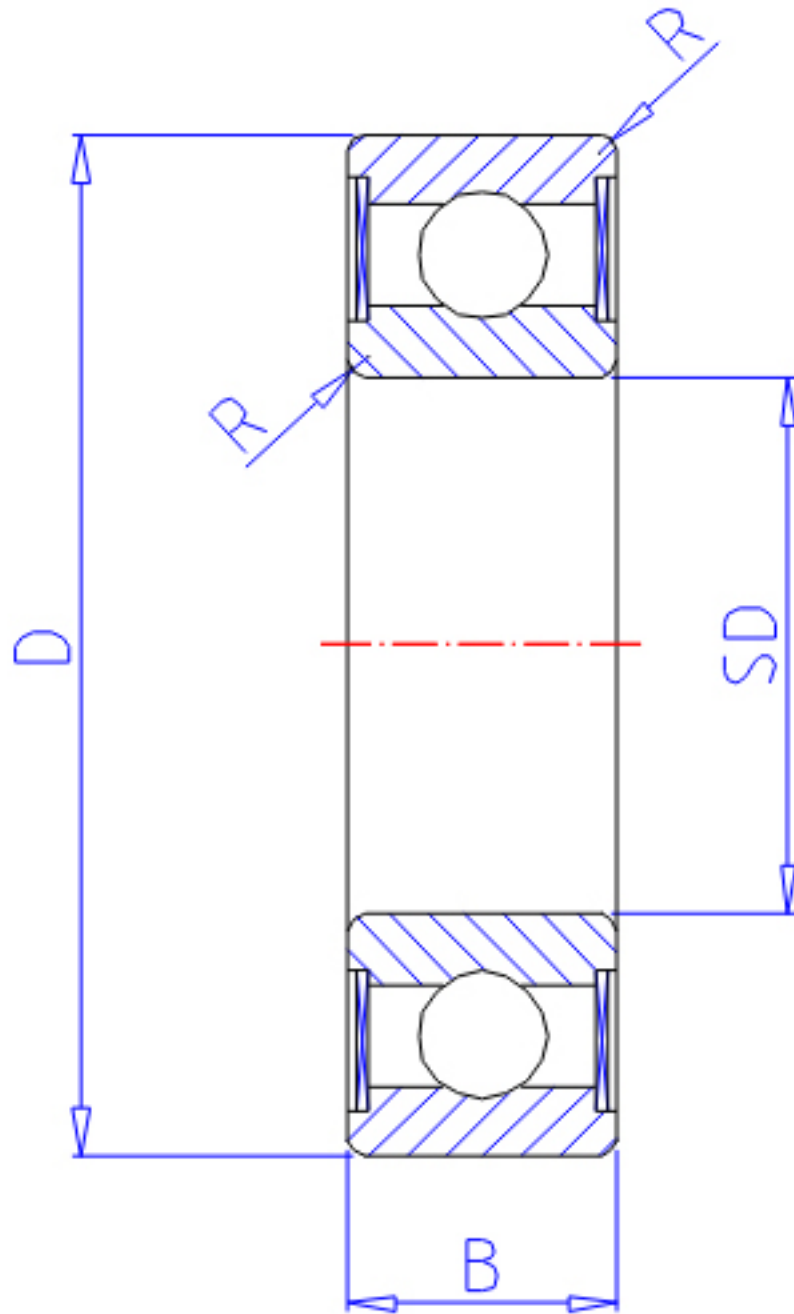


NTN 6916LLB参数

主要尺寸	SD	80	mm	-
	D	110	mm	外径
	B	16	mm	宽度
	R	1.0	mm	-
型号	ORDER	6916LLB		型号
基本额定载荷	CR	24900	N	动载荷
	COR	24000	N	静载荷
	CRF	2540	kgf	动载荷
	CORF	2450	kgf	静载荷
极限转速	LSG	5700	r/min	脂润滑
	LSO	6700	r/min	油润滑
重量	MASS	370	g	重量

NTN 6916LLB图片



参考资料:<http://www.sozhou.com/p/d766d65c.html>

