

TIMKEN HM237545/HM237510CD参数

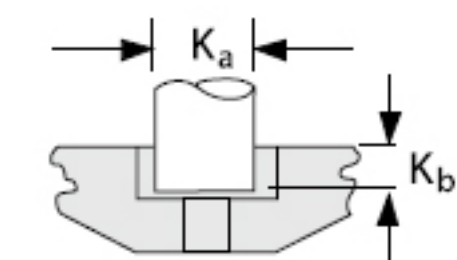
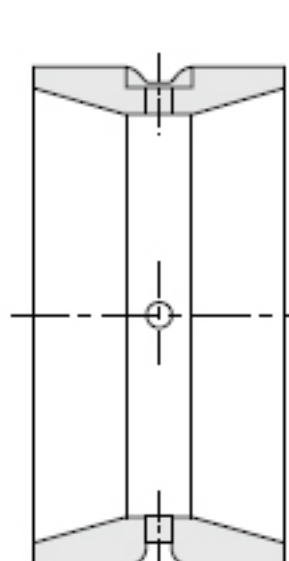
轴承类型	Bearing Type	TRB		-
子类	Bearing Subtype	TD0		-
尺寸	Cone (Inner)	HM237545		内圈
	Cup (Outer)	HM237510CD		外圈
额定载荷	d	177.8	mm	内径
	D	288.925	mm	外径
	T	142.875	mm	宽度
	C1	1699221	N	一百万转动态径向载荷
	C90 (2)	440819	N	九千万转双列轴承动态径向载荷
	C90 (1)	253104	N	九千万转单列轴承动态径向载荷
	Ca90	138340	N	九千万转动态轴向载荷
几何结构系数	C0	1236606	N	静态额定载荷
	$K = 0.39 / \tan(\text{contact angle})$	1.83		系数
	$e = 1.5 * \tan(\text{contact angle})$	0.32		系数
	$Y1 = 0.45 / \tan(\text{contact angle})$	2.12		系数
	Cg	0.1168		几何系数
尺寸	B	63.5	mm	内圈宽度
	R	7.112	mm	最大轴肩倒角半径
	db	204.978	mm	轴肩直径
	Aa	5.842	mm	保持架（负值表示保持架超出内圈大端面）
	a	-11.684	mm	有效中心位置
	C	111.125	mm	外圈宽度
	r	1.524	mm	最大轴承座挡肩圆角半径
重量	Assembly Weight	32440.93	g	-

TIMKEN HM237545/HM237510CD图片





图1：
带有润滑孔和润滑槽
的D后缀外圈



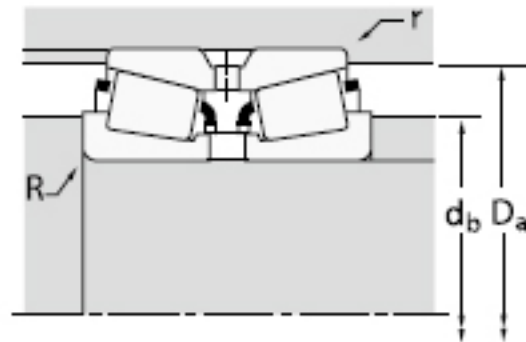
CD外圈的定位销

图2：
带有润滑孔和润滑槽
的CD后缀外圈。其中一个
润滑孔设计为沉头孔，便
于安装定位销。



DC 外圈的定位销

图3：
DC外圈带一个润滑孔，设计为沉头孔形式，便于安装定位销。



参考资料:<http://www.sozhou.com/p/d770017b.html>

