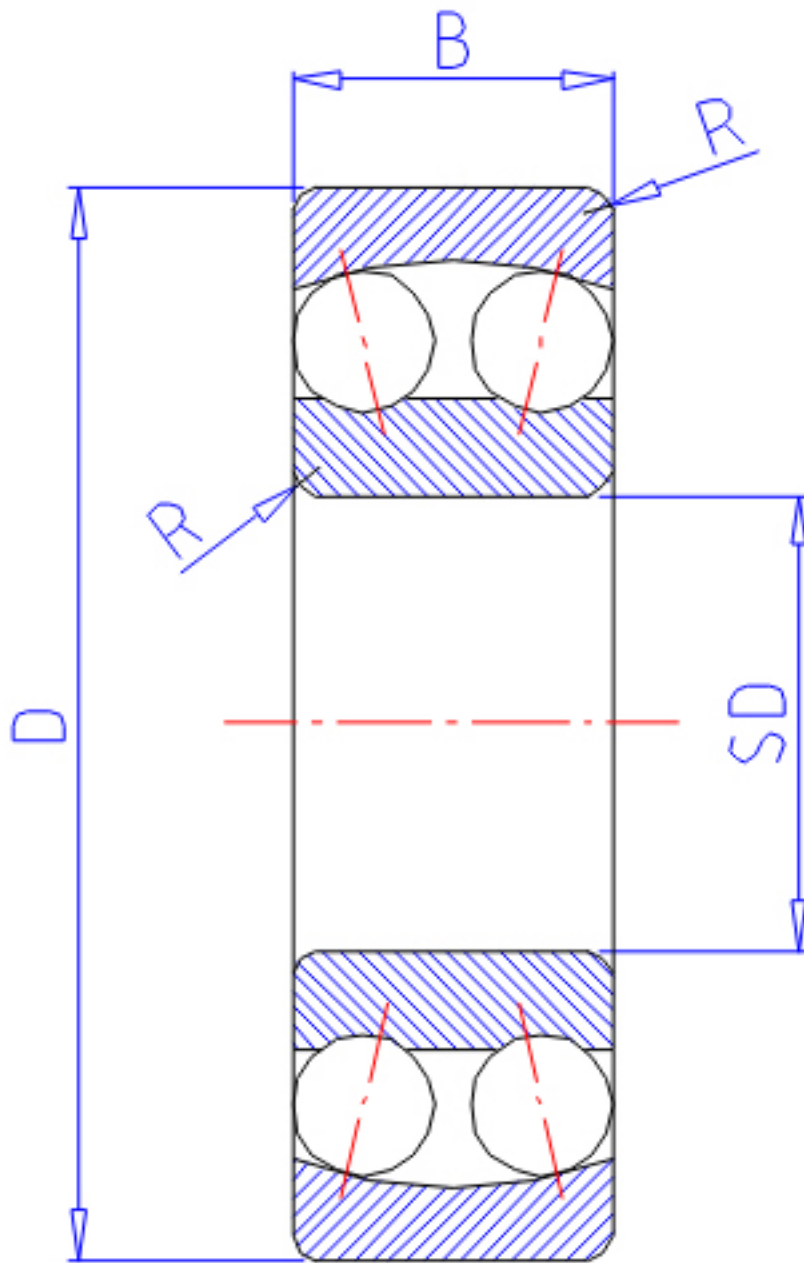


NTN 1202S参数

主要尺寸	SD	15	mm	-
	D	35	mm	外径
	B	11	mm	宽度
	R	0.6	mm	(最小)
型号	ORDER	1202S		型号
基本额定载荷	CR	7600	N	动载荷
	COR	1750	N	静载荷
	CRF	775	kgf	动载荷
	CORF	179	kgf	静载荷
极限转速	LSG	18000	r/min	脂润滑
	LSO	22000	r/min	油润滑
重量	MASS	50	g	重量
安装尺寸	DA1	19	mm	(最小)
	DA	31	mm	(最大)
	RAS	0.6	mm	(最大)
常数	E	0.32		常数
轴向载荷系数	Y1	2		-
	Y2	3.1		-
	Y0	2.1		-

NTN 1202S图片



参考资料:<http://www.sozhou.com/p/df3b02f5.html>

