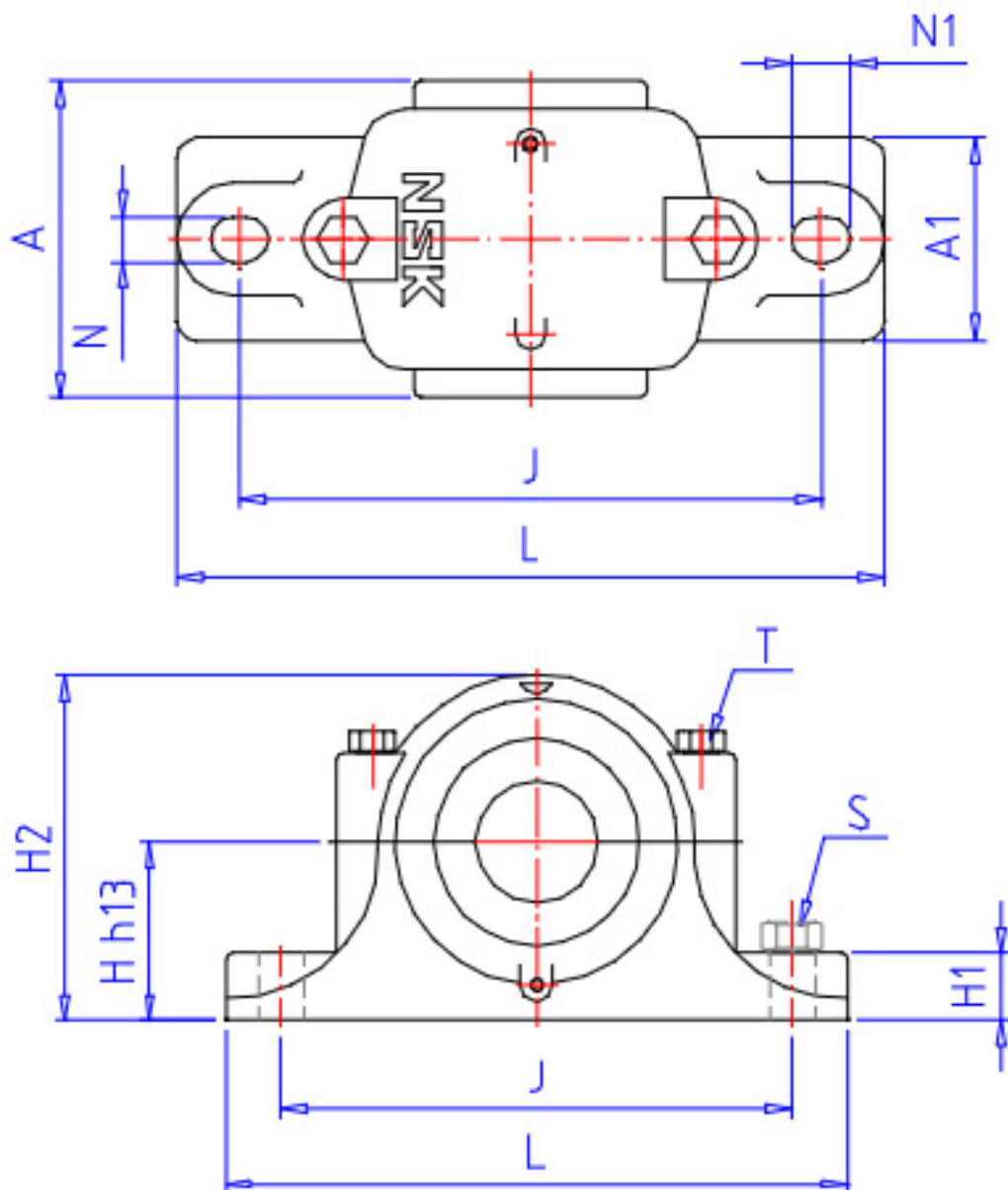


### NSK 54220U参数

安装尺寸	SRA	1.0	mm	(最大)
	SRB	1.0	mm	(最大)
重量	MASS	5640	g	重量
型号	型号	54220U		-
外形尺寸	SD2	85	mm	内径
	SD	100	mm	外径
	D	150	mm	宽度
	T1	67	mm	-
	T5	72.8	mm	-
	T7	81	mm	-
	SR	1.1	mm	(最小)
	SR1	1.0	mm	(最小)
	基本额定载荷	CAN	135000	N
COAN		375000	N	静载荷
CA		13700	kgf	动载荷
COA		38500	kgf	静载荷
极限转速	GRE	1300	1/min	脂润滑
	OIL	1900	1/min	油润滑
尺寸	SD3	150.0	mm	-
	D1	103	mm	-
	D2	125	mm	-
	D3	155	mm	-
	T2	41.0	mm	-
	T6	43.9	mm	-
	T8	48.0	mm	-
	B	15	mm	-
	SB	14.0	mm	-
	A1	49.0	mm	-
R	112	mm	-	
安装尺寸	DA	125	mm	(最大)

### NSK 54220U图片



参考资料:<http://www.sozhou.com/p/ead0b61d.html>

