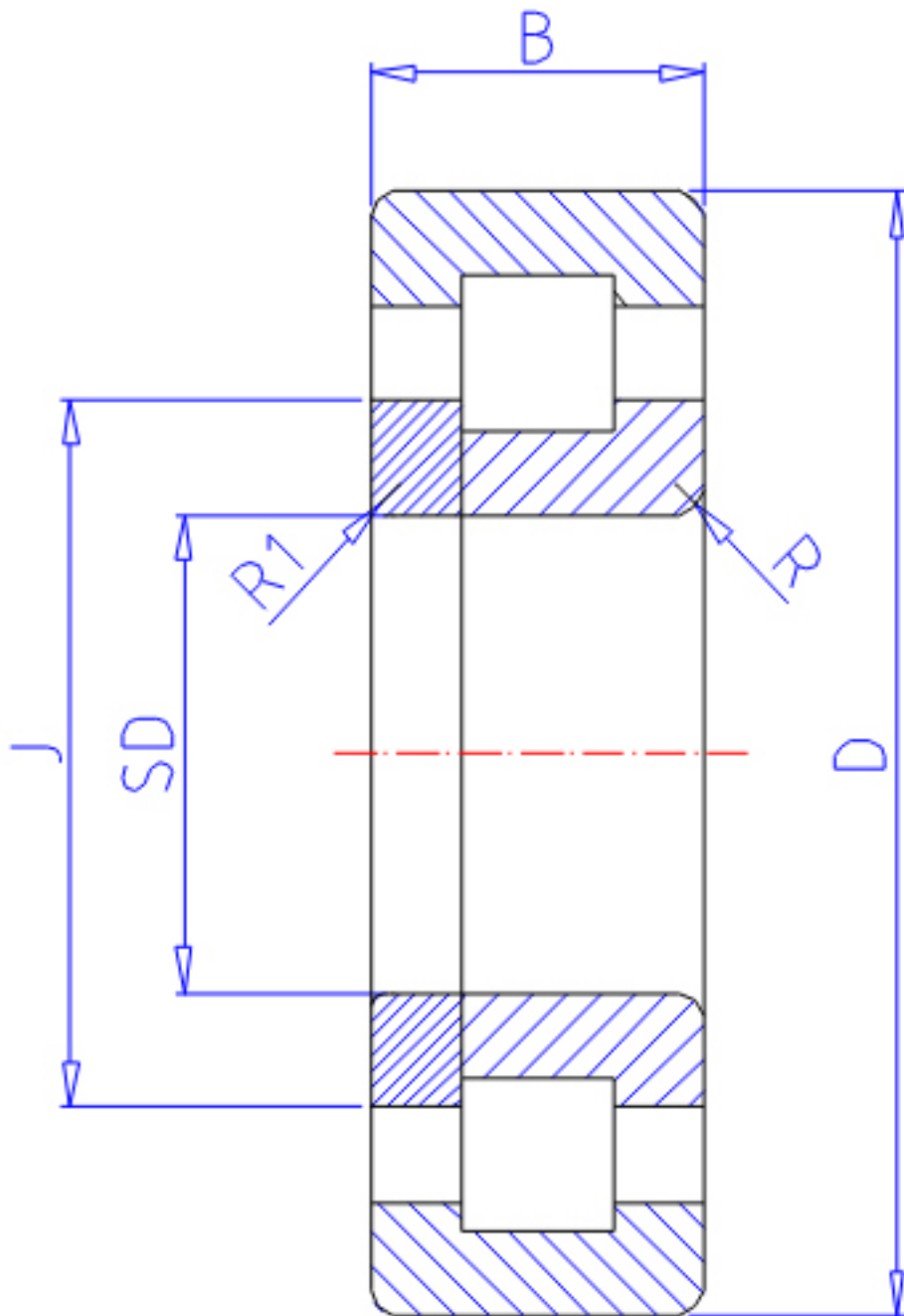


NTN NUP2308参数

主要尺寸	SD	40	mm	-
	D	90	mm	外径
	B	33	mm	宽度
	R	1.5	mm	(最小)
	R1	1.5	mm	(最小)
型号	ORDER	NUP2308		型号
基本额定载荷	CR	82500	N	动载荷
	COR	88000	N	静载荷
	CRF	8 400	kgf	动载荷
	CORF	8 950	kgf	静载荷
极限转速	LSG	7 000	r/min	脂润滑
	LSO	8 200	r/min	油润滑
尺寸	FW	53.5	mm	-
	EW	77.5	mm	-
	J	58.4	mm	-
重量	MASS	950	g	重量
安装尺寸	DA1	48	mm	(最小)
	DB1	48	mm	(最小)
	DC	51	mm	(最大)
	DD	55	mm	(最小)
	DE	60	mm	(最小)
	DA	82	mm	(最大)
	DB2	82	mm	(最大)
	DB3	80	mm	(最小)
	RAS	1.5	mm	(最大)
	R1AS	1.5	mm	(最大)

NTN NUP2308图片



参考资料:<http://www.sozhou.com/p/f1868988.html>

