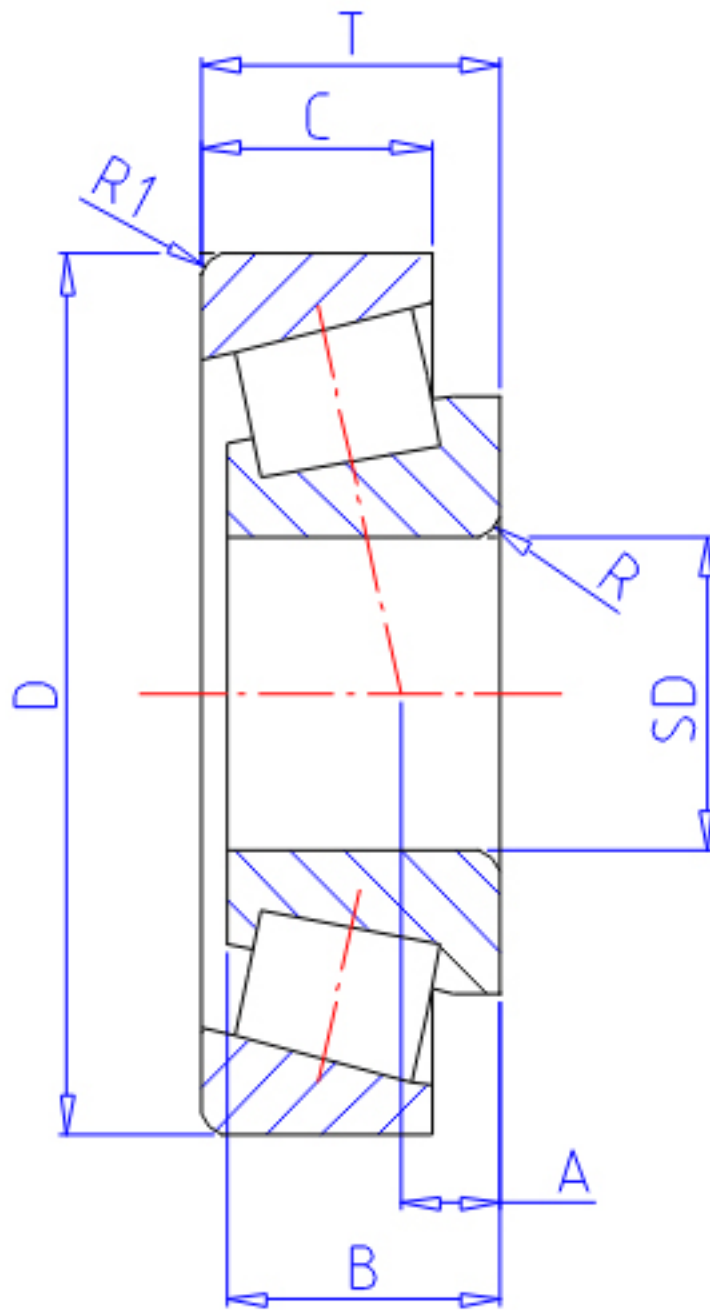


NTN 4T-1780/1729参数

主要尺寸	SD	25.400	mm	-
	D	56.896	mm	外径
	T	19.368	mm	宽度
	B	19.837	mm	宽度
	C	15.875	mm	宽度
安装尺寸	R	0.8	mm	(最大)
	R1	1.3	mm	(最小)
型号	ORDER	4T-1780/1729		型号
基本额定载荷	CR	42500	N	动载荷
	COR	46500	N	静载荷
	CRF	4 350	kgf	动载荷
	CORF	4 750	kgf	静载荷
极限转速	LSG	7 200	r/min	脂润滑
	LSO	9 600	r/min	油润滑
作用点	A	6.5	mm	-
重量	MASS	240	g	重量
安装尺寸	DA1	30.5	mm	(最小)
	DB1	30	mm	(最大)
	DA	49	mm	(最大)
	DB	51	mm	(最小)
常数	E	0.31		-
轴向载荷系数	Y2	1.95		-
	Y0	1.07		-

NTN 4T-1780/1729图片



参考资料:<http://www.sozhou.com/p/f3958bbe.html>

