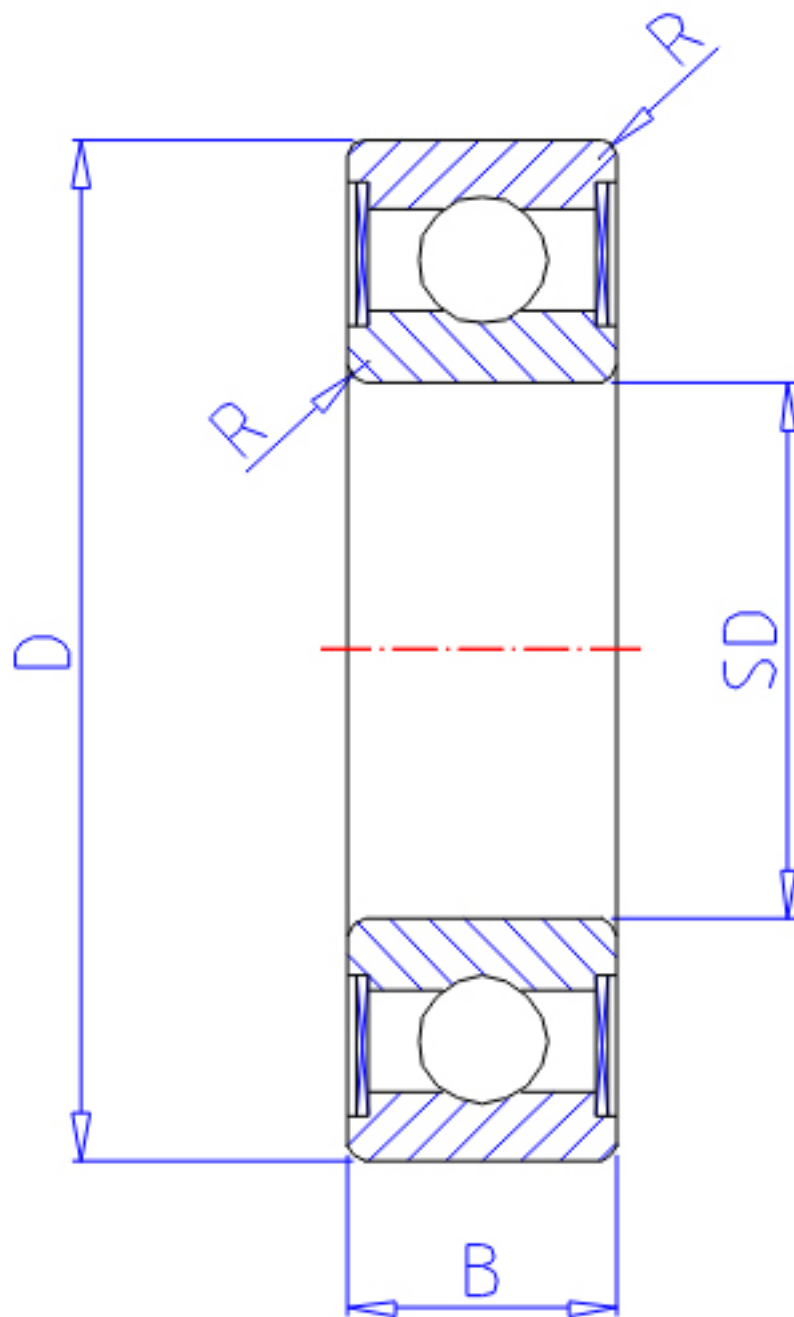


NTN 6903LLB参数

主要尺寸	SD	17	mm	-
	D	30	mm	外径
	B	7	mm	宽度
	R	0.3	mm	-
型号	ORDER	6903LLB		型号
基本额定载荷	CR	4650	N	动载荷
	COR	2580	N	静载荷
	CRF	475	kgf	动载荷
	CORF	263	kgf	静载荷
极限转速	LSG	22000	r/min	脂润滑
	LSO	26000	r/min	油润滑
重量	MASS	20	g	重量

NTN 6903LLB图片



参考资料:<http://www.sozhou.com/p/f4567a1a.html>

