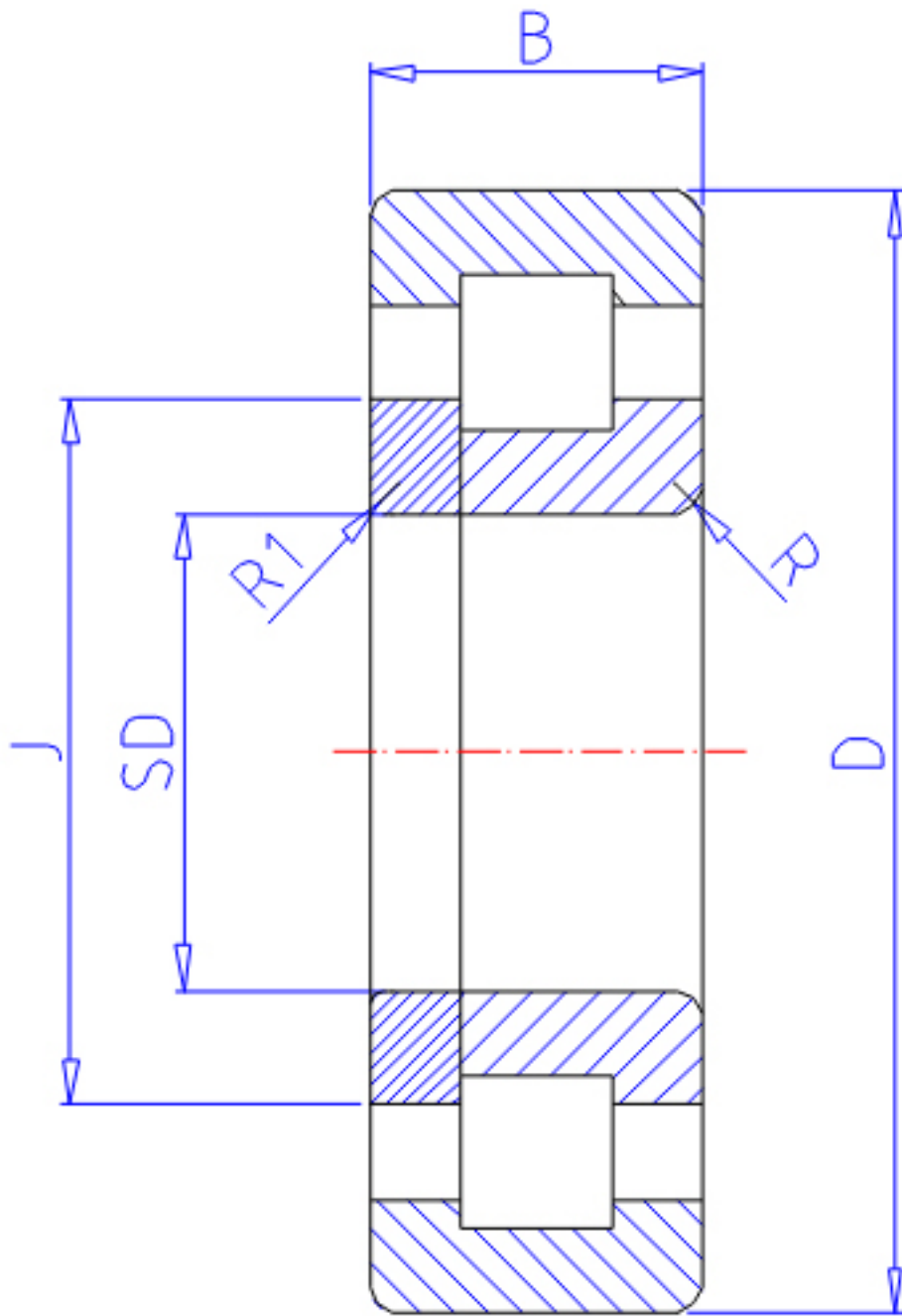


NTN NUP205E参数

主要尺寸	SD	25	mm	-
	D	52	mm	外径
	B	15	mm	宽度
	R	1.0	mm	(最小)
	R1	0.6	mm	(最小)
型号	ORDER	NUP205E		型号
基本额定载荷	CR	29300	N	动载荷
	COR	27700	N	静载荷
	CRF	2 990	kgf	动载荷
	CORF	2 830	kgf	静载荷
极限转速	LSG	13 000	r/min	脂润滑
	LSO	15 000	r/min	油润滑
尺寸	FW	31.5	mm	-
	EW	0.0	mm	-
	J	34.5	mm	-
重量	MASS	150	g	重量
安装尺寸	DA1	29	mm	(最小)
	DB1	0	mm	(最小)
	DC	31	mm	(最大)
	DD	34	mm	(最小)
	DE	37	mm	(最小)
	DA	47	mm	(最大)
	DB2	0	mm	(最大)
	DB3	0	mm	(最小)
	RAS	1	mm	(最大)
	R1AS	0.6	mm	(最大)

NTN NUP205E图片



参考资料:<http://www.sozhou.com/p/f9902697.html>

