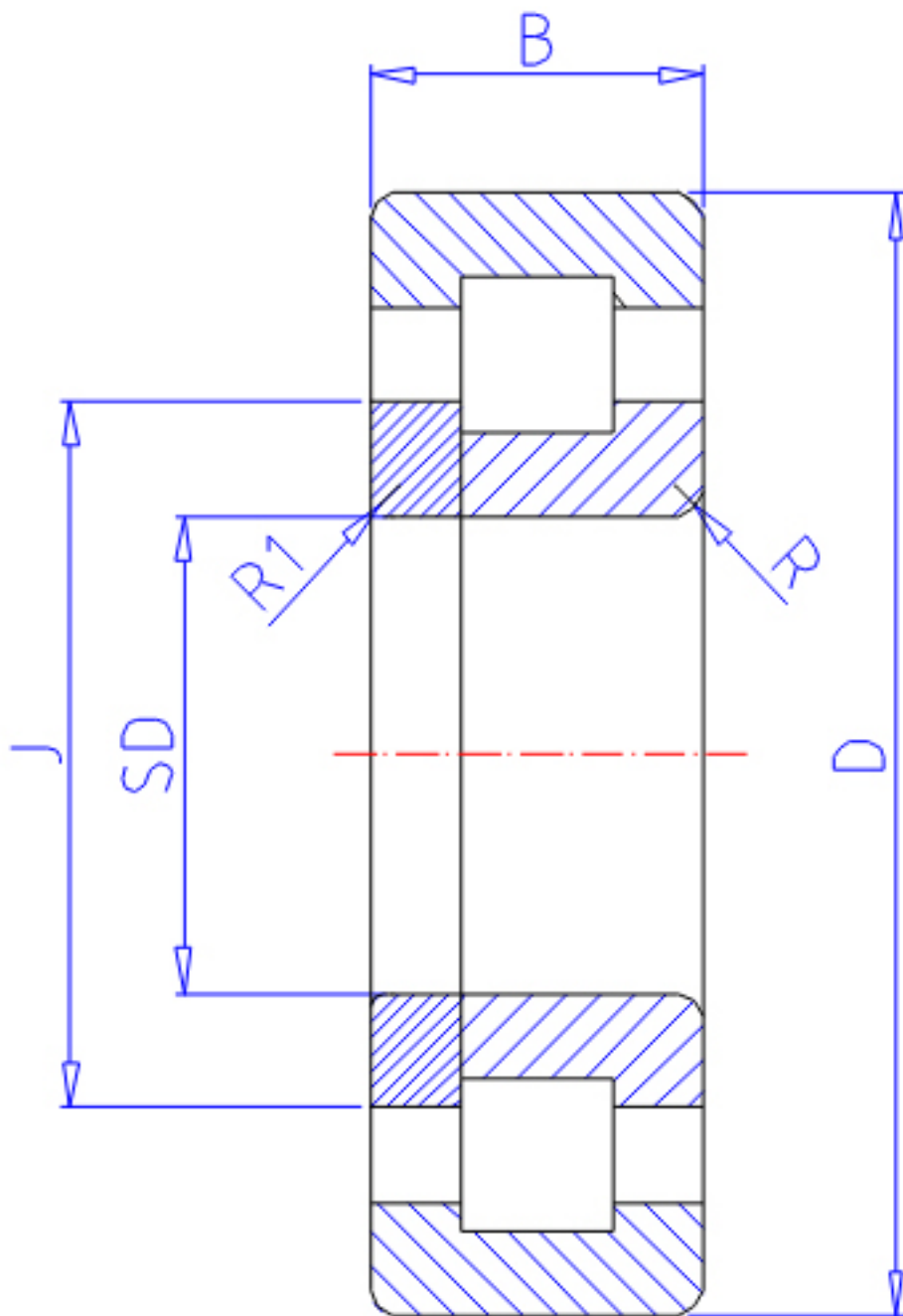


NTN NUP2309E参数

主要尺寸	SD	45	mm	-
	D	100	mm	外径
	B	36	mm	宽度
	R	1.5	mm	(最小)
	R1	1.5	mm	(最小)
型号	ORDER	NUP2309E		型号
基本额定载荷	CR	137000	N	动载荷
	COR	153000	N	静载荷
	CRF	14 000	kgf	动载荷
	CORF	15 600	kgf	静载荷
极限转速	LSG	5 700	r/min	脂润滑
	LSO	6 800	r/min	油润滑
尺寸	FW	58.5	mm	-
	EW	0.0	mm	-
	J	64.5	mm	-
重量	MASS	1410	g	重量
安装尺寸	DA1	53	mm	(最小)
	DB1	0	mm	(最小)
	DC	57	mm	(最大)
	DD	60	mm	(最小)
	DE	66	mm	(最小)
	DA	92	mm	(最大)
	DB2	0	mm	(最大)
	DB3	0	mm	(最小)
	RAS	1.5	mm	(最大)
	R1AS	1.5	mm	(最大)

NTN NUP2309E图片



参考资料:<http://www.sozhou.com/p/ff145cd0.html>

